

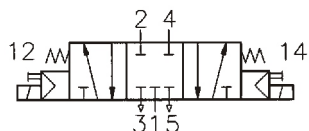
三位五通，NAMUR 电磁阀

G1/4,680NL/min

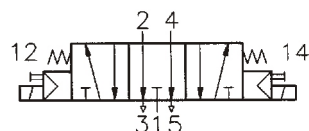


型号：KN-05

中封式 KN-05-530-HN



中泄式 KN-05-533-HN



结构特点：

滑柱式结构，用于双作用气缸。

线圈及插座见 D4.281页。若无特殊要求，订货时配标准线圈。

订货时请注明所需的电压。举例：KN-05-530-HN-230VAC

型号	KN-05-530-HN	KN-05-533-HN
功能	5/3双电控,中封式	5/3双电控,中泄式
连接尺寸	1, 3口: G1/4, 2, 4口: NAMUR	
公称通径	6mm	
标准额定流量	680NL/min	680NL/min
工作压力范围	2-10bar*	3-10bar*
换向时间 (6bar) 时	开/关: 14ms/16ms	开/关: 14ms/16ms
温度范围	-10°C ...+70°C	
材料	阀体: 压铸铝合金, 阳极氧化, 密封件: 丁晴橡胶和POM	
标准电压	DC:12V,24V AC:24V,115V,230V,50-60Hz	
功耗	DC: 4.2W,AC:7,0/4,0VA	
通电持续率	100%	
防护等级	IP65 根据 VDE0470/EN60529	
重量	0.440kg	

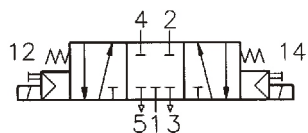
*(8 bar 时 2.2W)

三位五通， NAMUR 电磁阀 G1/4,650NL/min



型号：MN-06

中封式 MN-06-530-HN



结构特点：

滑柱式结构，用于双作用气缸。

线圈及插座见 D4.281页。若无特殊要求，订货时配标准线圈。

订货时请注明所需的电压。举例：MN-06-530-HN-230VAC

型号	MN-06-530-HN
功能	5/3双电控，中封式
连接尺寸	1, 3, 5口：G1/4, 2, 4口：NAMUR
公称通径	6mm
标准额定流量	650NL/min
工作压力范围	3-10bar*
换向时间（6bar）时	开/关: 13ms/15ms
温度范围	-10°C ...+70°C
材料	阀体：压铸铝合金，阳极氧化,密封件：丁晴橡胶和POM
标准电压	DC:12V,24V AC:24V,115V,230V,50-60Hz
功耗	DC: 4.2W,AC:7,0/4,0VA
通电持续率	100%
防护等级	IP65 根据 VDE0470/EN60529
重量	0.460kg

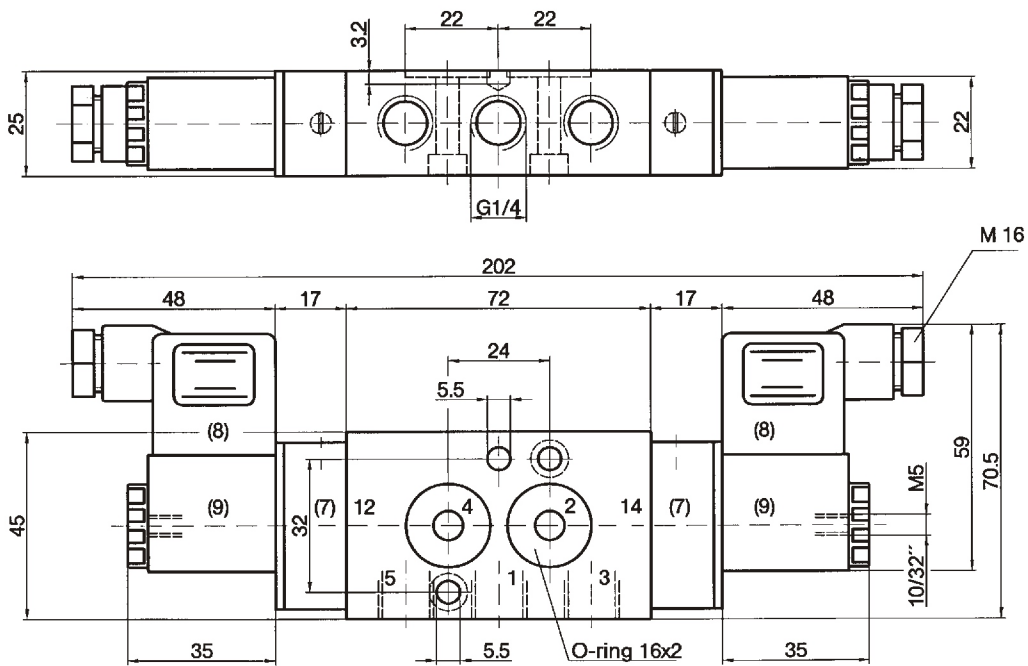
*(8 bar 时 2.2W)

三位五通，NAMUR 电磁阀
G1/4,650NL/min



型号：MN-06

MN-06-530-HN



1=进气口 2,4=工作口 3,5=排气口
(7)=先导阀带手控按钮，可180度旋转 (8)=插头，可180度旋转
(9)=线圈4×90度旋转