

RC 26 585/02.03

代替 : 05.02

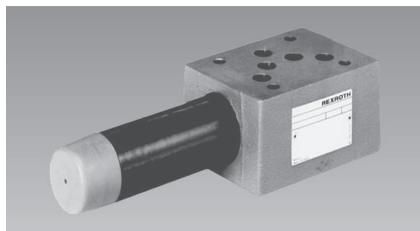
**直动式减压阀
ZDR 10 D型**

通径 10

5X 系列

最高工作压力 210 bar

最高流量 80 L/min



型号 ZDR 10 DP 2-5X/.Y..

目录**内容**

特征
订货型号
优选型号
图形符号
技术数据
特性曲线
元件尺寸

特征

- | | |
|-----------|--------------------------|
| 页码 | — 叠加式结构 |
| 1 | — 安装面按DIN 24 340 A型， |
| 2 | ISO 4401和 CFTOP-RP 121 H |
| 2 | — 4 种压力范围 |
| 2 | — 4 种调节元件 |
| 3 | — 4 种调节元件 |
| 4 | • 旋钮 |
| 5 | • 带护罩的六角套筒 |
| | • 带销有刻度旋钮 |
| | • 不带销有刻度旋钮 |
| | — 油口A、B或P减压 |
| | — 单向阀,可选择 |



© 2003

by Bosch Rexroth AG, Industrial Hydraulics, D-97813 Lohr am Main

版权所有。没有博世力士乐公司的授权，该文档的任何部分都不许以任何方式翻版、编辑、复制或使用电子系统进行传播。侵权将承担损害赔偿的责任。

该文档精心编制，所有内容经过严格校对，以保证准确性。

由于产品一直处于发展中，我们必须保留修订的权利，对于因此而产生的任何不完整或不准确描述，公司不承担责任。

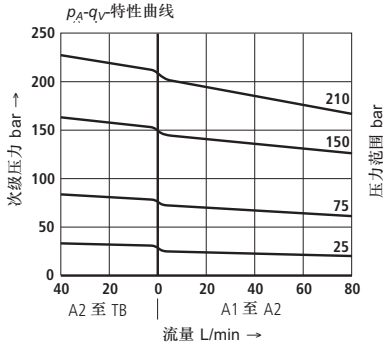
技术数据 (对于超出这些参数的应用，请咨询博世力士乐公司！)

一般概述	
安装位置	可选择
环境温度范围	°C
	-30至+80 (用于丁腈橡胶密封件) -20至+80 (用于氟橡胶密封件)
重量	kg 大约 2.8
液压参数	
压力介质	矿物油(HL, HLP)按DIN 51 524 ¹⁾ 可生物分解压力介质按VDMA 24 568 (参见RC 90 221)；HETG(菜籽油) ¹⁾ ； HEPG(聚乙二醇) ²⁾ ；HEES(合成酯) ²⁾ ； 其它压力介质请咨询。
油液污染度	油液最高允许污染等级按ISO 4406 (C) 第20/18/15级 ³⁾
压力介质温度范围	°C
	-30至+80 (用于丁腈橡胶密封件) -20至+80 (用于氟橡胶密封件)
粘度范围	mm ² /s 10 至 800
最高工作压力(进口)	bar 至 315
最高次级压力(出口)	bar 25; 75; 150; 210
背压油口 T(Y)	bar 至 160
最大流量	L/min 至 80

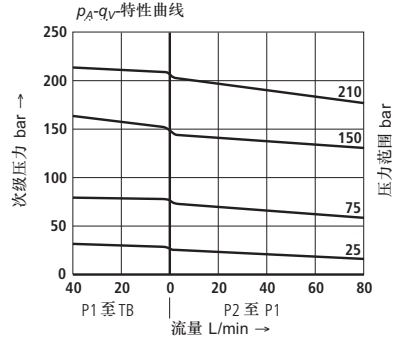
- 1) 适用于丁腈橡胶和氟橡胶密封
- 2) 仅适用于氟橡胶密封
- 3) 在液压系统中必须达到元件要求的清洁度，有效的过滤防止出现问题，也延长了元件的使用寿命。
选择过滤器，见样本RE 50 070，RC 50 076和RC 50 081。

特性曲线(在使用HLP46, $\vartheta_{oil} = 40^{\circ}\text{C} \pm 5^{\circ}\text{C}$ 测得)

型号 ZDR 10 DA..-5X/..



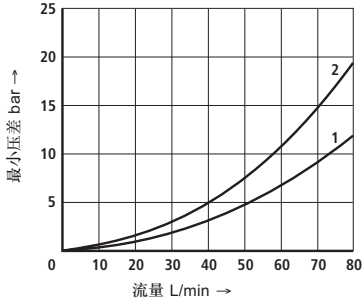
型号 ZDR 10 DP..-5X/.. 和
型号 ZDR 10 DB..-5X/..



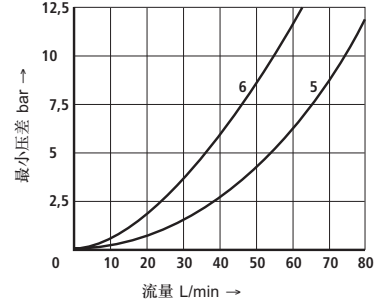
注:

设定压力较低时, 特性曲线保持在相应的压力等级范围内。

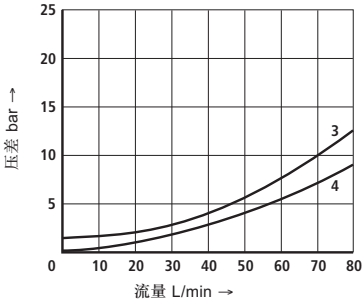
$\Delta\rho_{min}$ - q_V -特性曲线



$\Delta\rho_{min}$ - q_V -特性曲线



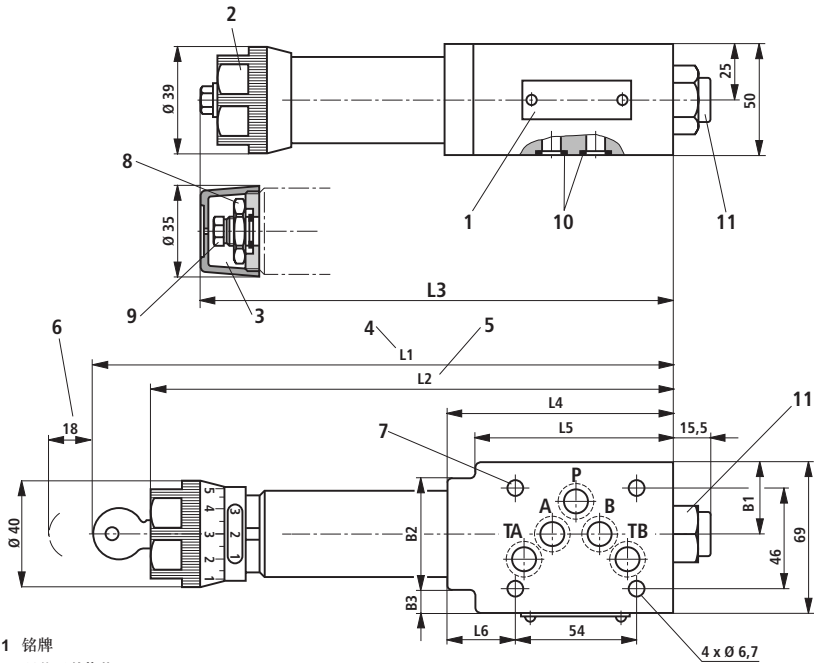
$\Delta\rho$ - q_V -特性曲线



- 1 A1 至 A2
- 2 A2 至 TB (第三条流道)
- 3 A2 至 A1 仅经单向阀
- 4 A3 至 A1 经单向阀及全开的主阀芯过流截面
- 5 P2 至 P1
- 6 P1 至 TB (第三条流道)

该工作曲线对溢流阀功能在整个流量范围内对出口压力 = 0 有效!

元件尺寸：(尺寸单位：mm)



- 1 铭牌
- 2 调节元件“1”
- 3 调节元件“2”
- 4 调节元件“3”
- 5 调节元件“7”
- 6 拔下钥匙所需的空间
- 7 阀固定螺钉孔
- 8 锁紧螺母24对边宽
- 9 六角螺钉10对边宽
- 10 油口A, B, P, TA 和 TB带相同密封圈
- 11 压力表接口G1/4；深12
内六角扳手6对边宽

阀固定螺钉

M6 DIN 912-10.9

扭紧扭矩， $M_A = 15.5\text{Nm}$

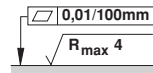
必须单独订货。

注意：

特殊设计代号SO 30 用于配油口X和Y
(例如规格10 先导式方向阀)

类型	L1	L2	L3	L4	L5	L6	B1	B2	B3
"DA"	254	230	210	104	93	31.5	32.9	51	12
"DB"和"DP"	242	218	198	91	-	18.5	35	-	-

G 管螺纹按 ISO 228/1



要求配合部件表面
精加工

Bosch Rexroth AG
Industrial Hydraulics
D-97813 Lohr am Main
Zum Eisengießer 1 • D-97816 Lohr am Main
Telephone : 0 93 52/16-0
Telefax : 0 93 52/18-23 58 • Telex : 6 89 418-0
eMail : documentation@boschrexroth.de
Internet : www.boschrexroth.de

博世力士乐(中国)有限公司
香港九龙长沙湾长顺街19号杨耀松(第六)工业大厦1楼
电话 : (852) 2262 5100
传真 : (852) 2786 0733
电邮 : bri.info@boschrexroth.com.hk
网址 : www.boschrexroth.com.cn

以上给出的资料, 仅为了说明产品。
我们提供的资料不能用于作为某种
特殊观点或适用于某种特殊用途的
证据。必须牢记的是我们的产品
在经受自然磨损和老化。