

如何快速找回之前观察过的细胞

在细胞观察实验中，常常需要找回之前观察过的某个细胞。

常规方法：初步观察找到感兴趣的细胞，用记号笔在培养皿/板的底部画个圈。下次再观察的时候，根据记号，再在显微镜下寻找之前的细胞。

缺点：

1. 由于底部记号笔的标记，使得成像照片上有阴影；
2. 想直接观测目标细胞的免疫荧光结果，却因为培养皿/板底部的显微成像效果不理想，而无法得到好的免疫荧光成像。

现在分享一种好方法，让大家轻松找回原来看过的细胞！

目的：找回之前观察过的细胞

耗材：带计数格培养皿（品牌：ibidi，总代：雷萌生物）



图1 培养皿底部带计数格坐标

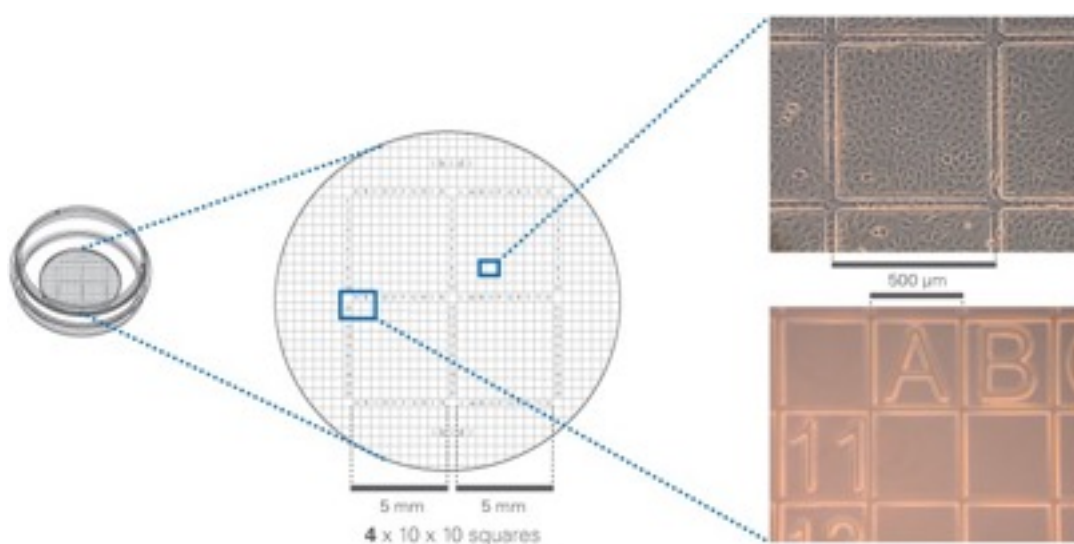


图2 培养皿底部计数格的示意图

步骤：找到感兴趣的细胞后，记下细胞的坐标信息（横坐标是字母，纵坐标是数字），下次再观察时，根据坐标信息找到细胞的位置，即可继续观察同一个细胞。

拓展应用：

1.底部的计数格可直接用于细胞计数，计数细胞无需转移到计数板上；

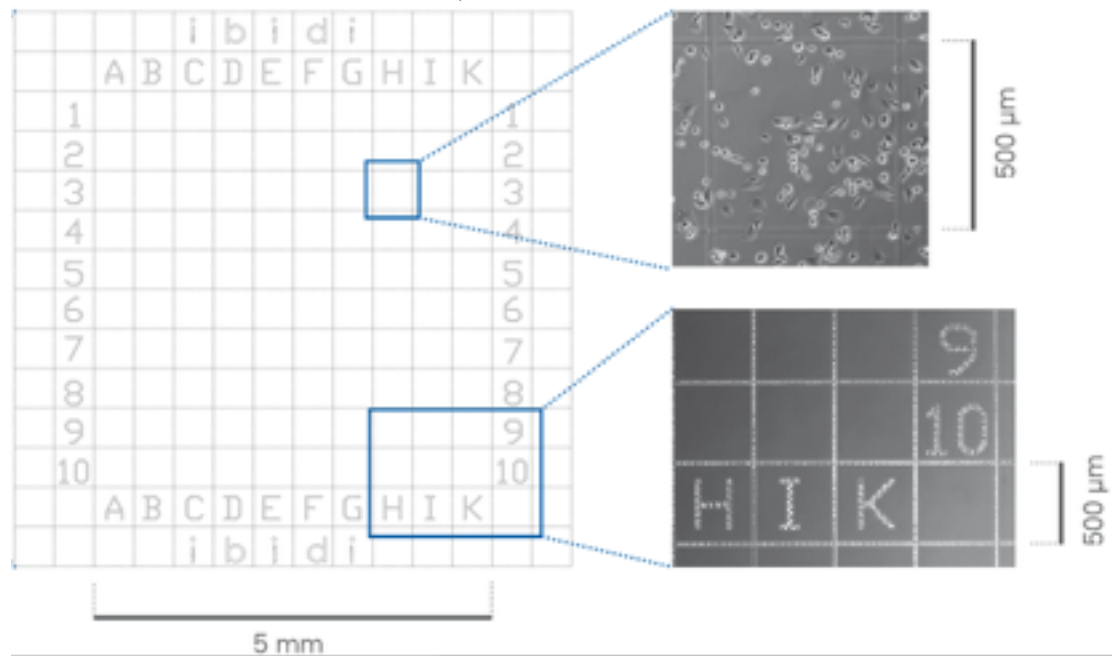


图3 边长500微米的计数格

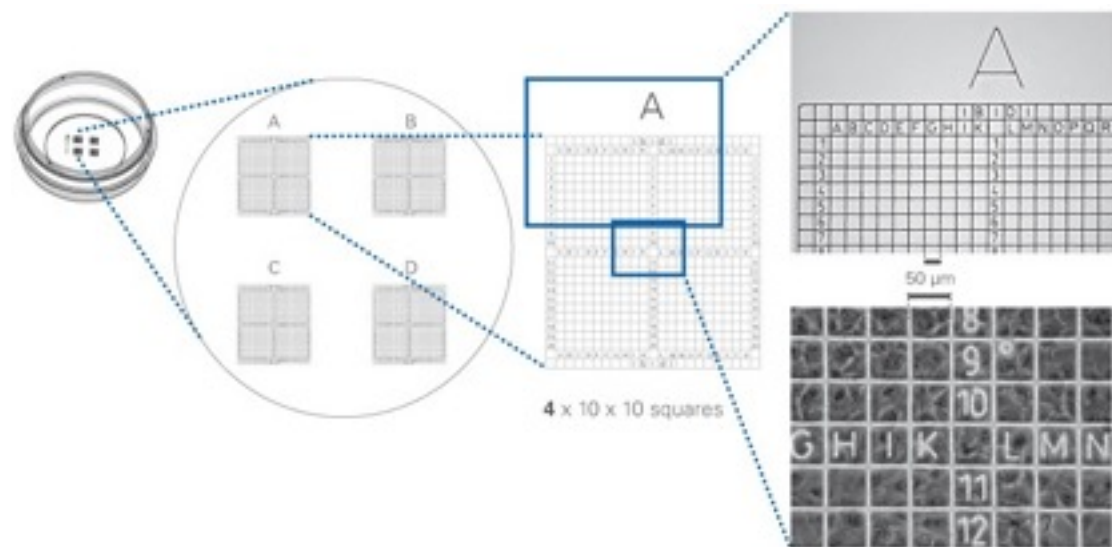


图4 边长50微米的计数格

2. 锁定感兴趣的细胞，直接在培养皿里做免疫荧光实验

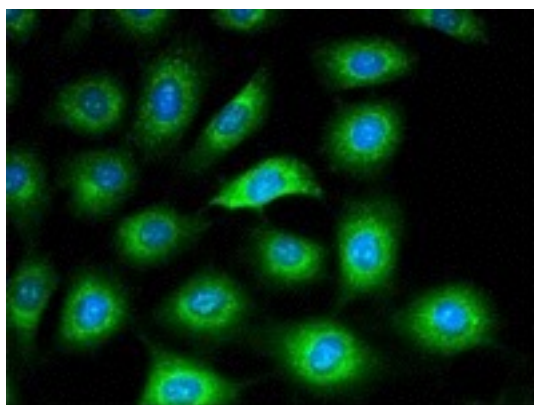


图5 小鼠免疫荧光染色效果（使用ibidi 35毫米培养皿的实验效果）

如何选择不同规格的计数格培养皿 / 载玻片？

根据实验目的来！



实验目的	35毫米，高壁，500微米格子	35毫米，低壁，500微米格子	35毫米，高壁，50微米格子，玻璃底	35毫米，高壁，500微米格子，玻璃底	8孔腔室载玻片，500微米格子
货号	81166	80156	81148	81168	80826-G500
重找回细胞	☑	☑	☑	☑	☑
计数细胞	☑	☑	☑	☑	☑
更精确重找回细胞			☑		
更精确计数细胞			☑		
直接做免疫荧光	☑	☑	☑	☑	☑
更适合显微操作		☑			
高端显微镜成像*	☑	☑	☑	☑	☑
TIRF, 单光子成像**			☑	☑	

* 指倒置荧光显微镜，共聚焦显微镜等高端显微镜

** 使用玻璃底的产品还可以有配套的专用盖子进行DIC活细胞成像