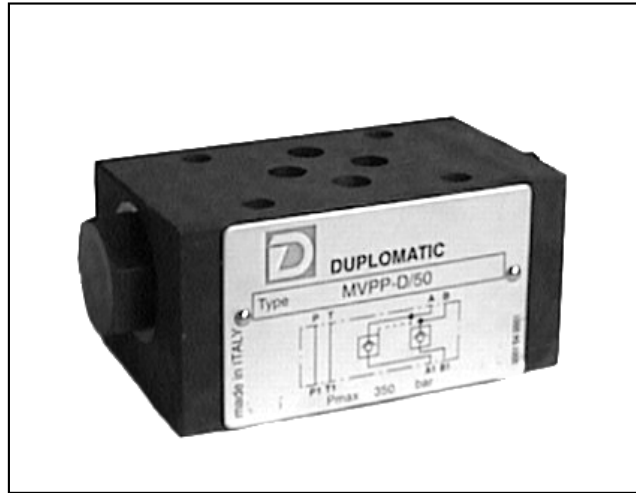




DIPLOMATIC
HYDRAULICS

65 250/197 ED



MVPP

先导式单向阀

序列号 50

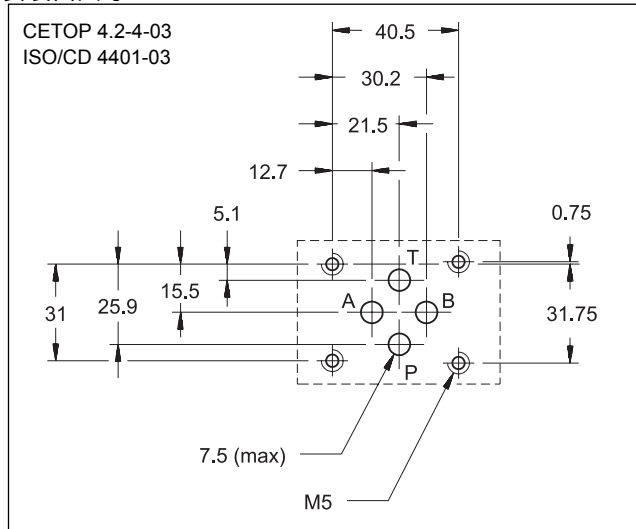
叠加式

CETOP 03

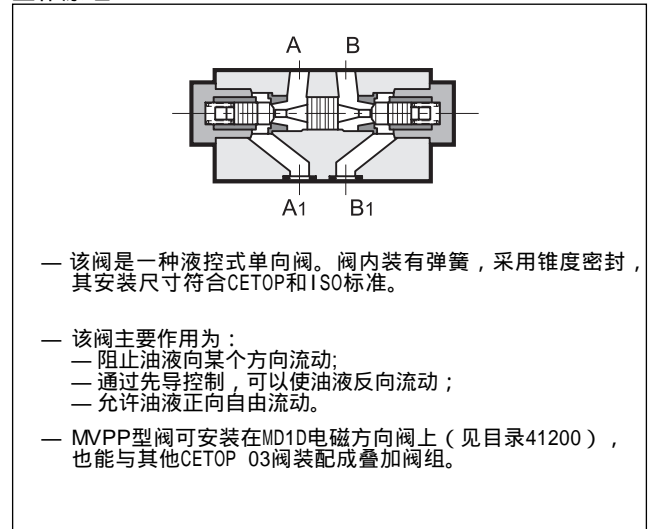
p max 350 bar

Q max (见技术参数表)

安装面尺寸



工作原理



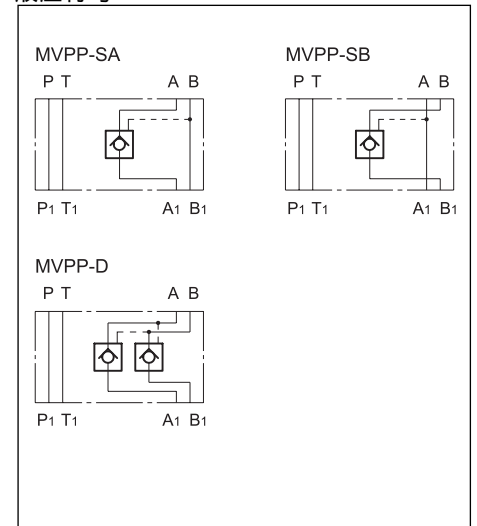
液压功能（见液压符号表）

- 功能“SA” - “SB”：用于对执行机构单向锁紧。
- 功能“SD”：用于对执行机构双向锁紧。

技术参数（在油温50℃，油液粘度36cSt条件下测得）

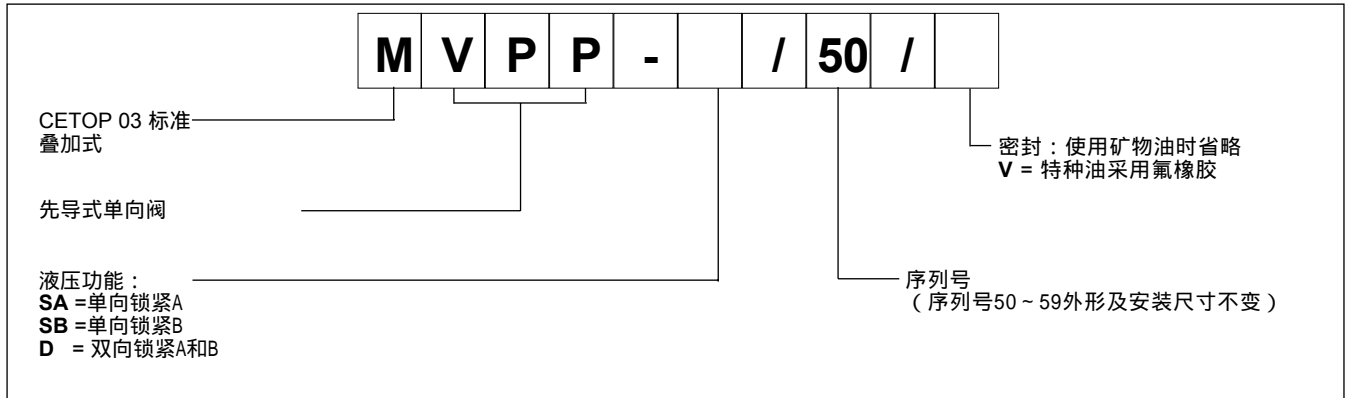
最大工作压力	bar	350
控制管路最大流量	l/min	50
自由管路最大流量	l/min	75
锁紧腔与先导口的压力比		3,4 : 1
单向阀开启压力	bar	3
环境温度范围	°C	-20 ~ +50
油液温度范围	°C	-20 ~ +70
油液粘度范围	cSt	2,8 ~ 380
推荐过滤精度	µm (绝对)	≤ 25
推荐油液粘度	cSt	25
质量	kg	1,3

液压符号

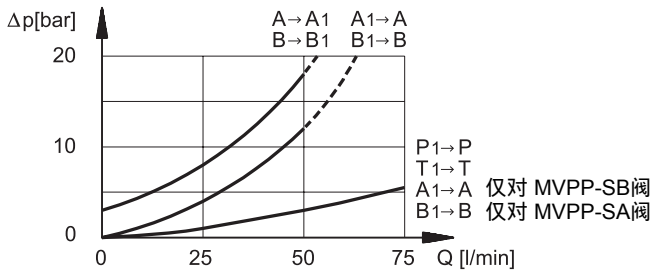




1 -型号及标注



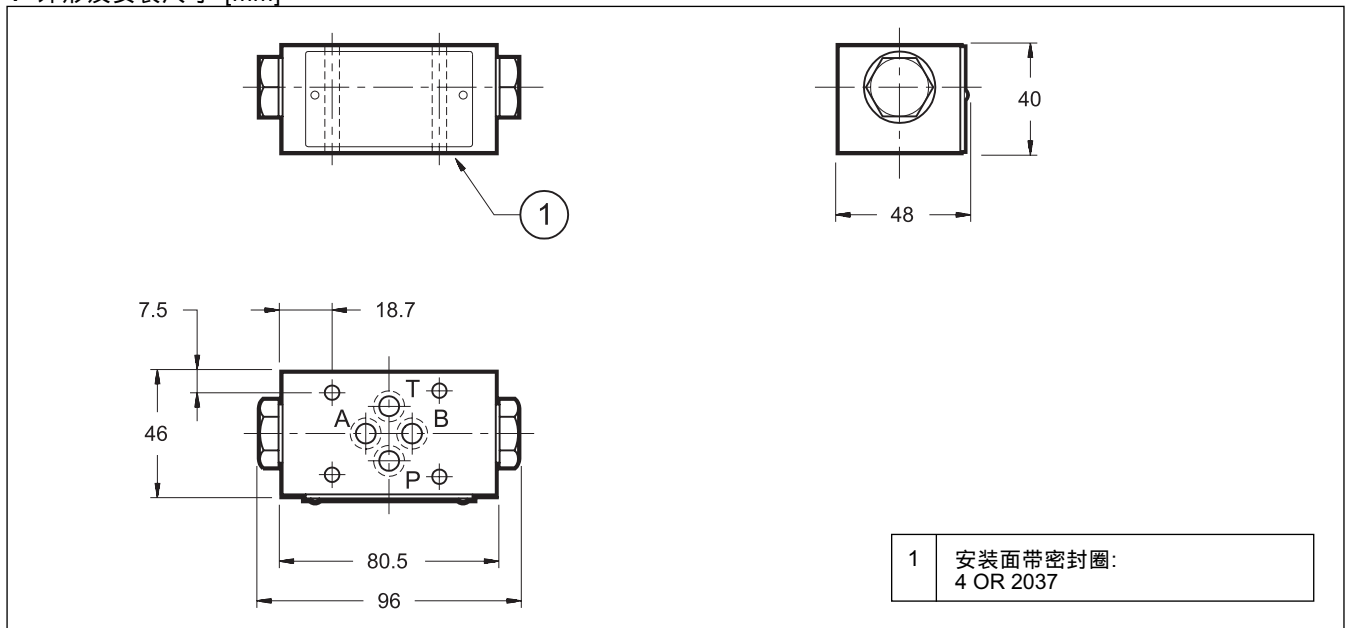
2 - 性能曲线 (在油温50℃, 油液粘度36cST条件下测得)



3 - 液压油

通常应使用防泡沫剂和抗氧化剂的矿物油。
 使用其他型号液压油 (水乙二醇, 磷酸脂等) 时, 请咨询我们的技术部门。

4 - 外形及安装尺寸 [mm]



DIPLOMATIC OLEODINAMICA SpA
 20025 LEGNANO (MI) - P.le Bozzi, 1 / Via Edison
 Tel. 0331/472111-472236 - Fax 0331/548328