



**立丰环保**  
LIFENG Environmental Technology

## 平板式固液分离装置

利用独特的自洁滤缝原理  
实现环保、无振动、无噪音  
的固液分离装置



## TRP介绍

### 平板式固液分离装置

利用独特的自洁滤缝原理  
实现环保、无振动、无噪音  
的固液分离装置

### 特征

#### 不堵塞 无需对缝隙进行反冲洗

通过连续设置的三角转子在缝隙之间进行不断的旋转，使固液的分离和自我清洗同时进行。

#### 稳定的处理能力

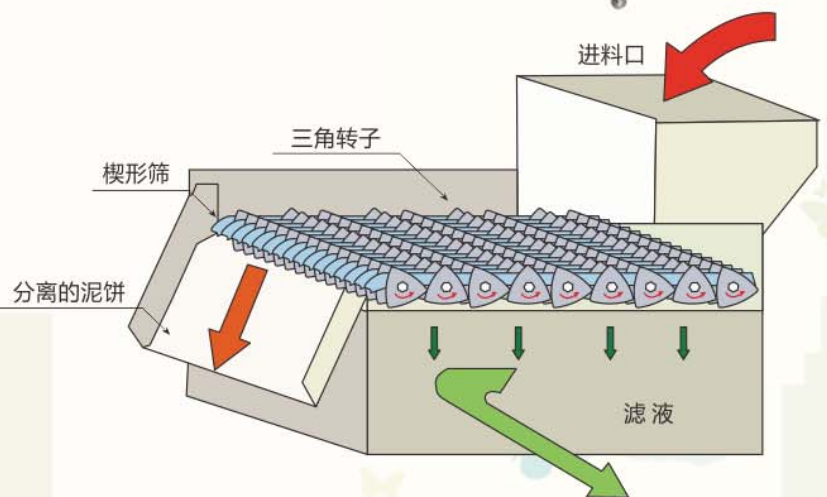
通过对滤缝的自我清洁，不会像其他过滤类型的脱水机因堵塞而导致处理能力的下降。

#### 强大的搬送能力

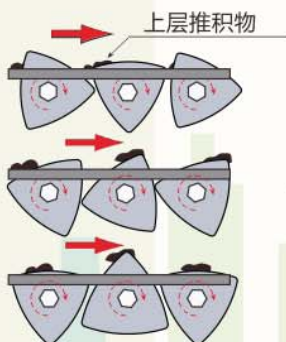
通过三角转子的回转，自动对分离后的固体进行搬送。

#### 维护容易

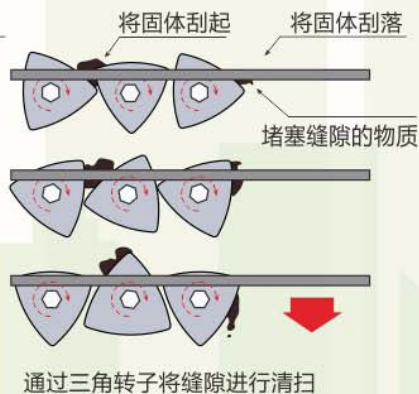
由于构造简单，维护也比较容易。



#### 固体的搬运



#### 不堵塞的原因



#### 试验展示



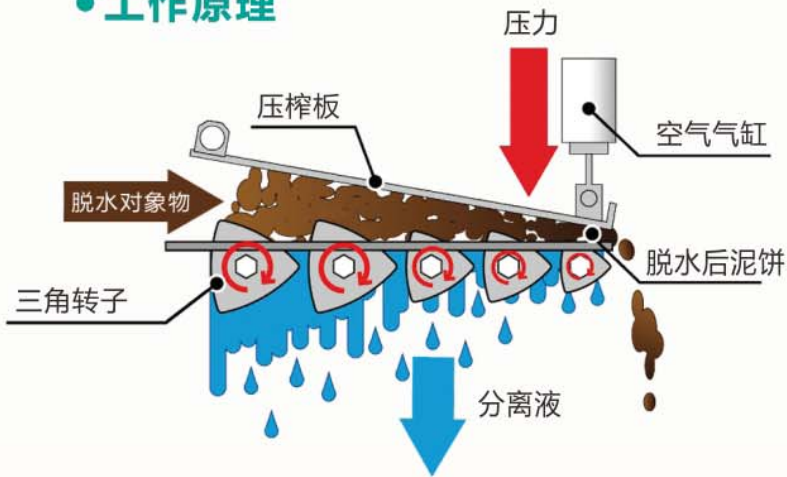
**能够在各种固液分离场合发挥强大作用!**

可以根据用途、处理对象的不同对缝隙宽度进行调整，最大限度的发挥作用。



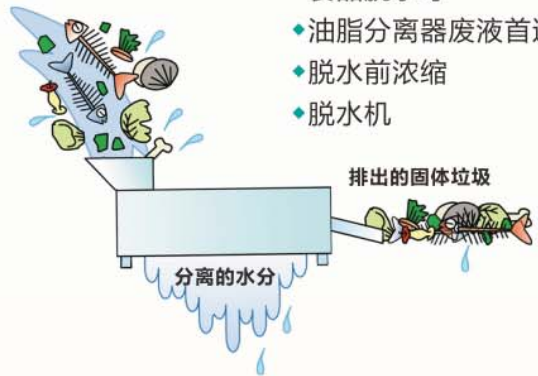
## TRP工作原理和应用

### • 工作原理

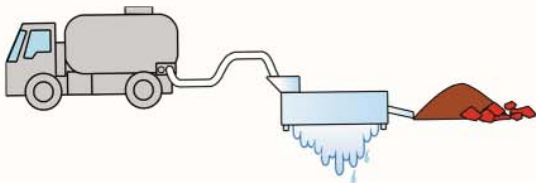


### • 应用场合

- ◆ 学校食堂剩饭菜处理
- ◆ 渔业垃圾处理
- ◆ 粉碎机排污处理
- ◆ 污水处理预处理
- ◆ 食品脱水等
- ◆ 油脂分离器废液首道过滤
- ◆ 脱水前浓缩
- ◆ 脱水机



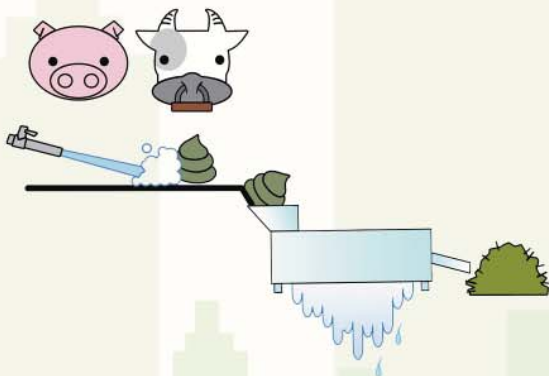
### 油性垃圾的固液分离



- ◆ 污水污泥处理



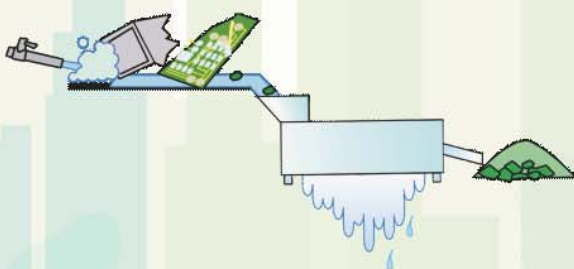
### 牧场粪便垃圾首道处理



- ◆ 学校食堂垃圾处理净化设备



### 粉碎垃圾收集，如塑料等



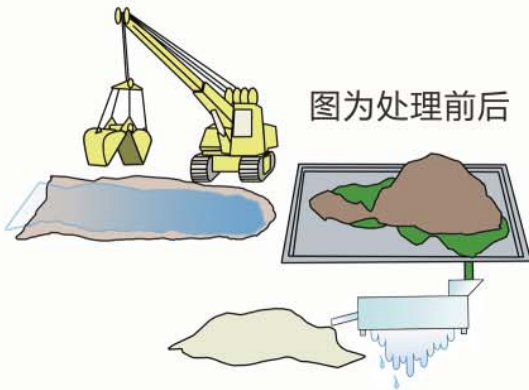
- ◆ 乳业垃圾处理厂净化脱水设备



- ◆ 渔业垃圾处理净化设备



**建筑工地污泥脱水**



图为处理前后

**湖泊河流净化**



首次处理  
沉淀与污泥处理

使用了絮凝剂以提高效率



◆猪粪尿处理



◆酒糟处理



◆河道疏浚污泥处理



◆油田油泥处理

**应用领域**



← 食品加工制造



← 下水道相关设施

家畜屎尿处理 →



← 一般工业用水 →



**浙江立丰环保设备有限公司**

Zhejiang Lifeng Environmental Technology Co.,Ltd.

地址/Add：浙江省金华市金东汇路418号

No418 jinhui road.jindong distrist,jianhua city,Zhejiang Province

电话/mobile：187 2178 8769 传真/Fax：0579-8236 3088

E-mail:glf@dewater123.com sales@dewater123.com

网址:www.dewater123.com