

## VERSA100 NAP核酸提取工作站

VERSA100 NAP核酸提取工作站为您带来全自动核酸提取工作的新体验，特别适合用于实验室进行1 - 96个样品的磁珠/ 真空过柱法的核酸提取工作。

无论是进行小批量的试验还是大量样品的筛选，VERSA 100 NAP都能提供精确，可靠的自动化处理过程，能减少人为操作下的体积误差，实现节省试剂，减少污染，提高质量的目的，同时也大大降低了操作人员面临的生物安全风险。

VERSA100 NAP有磁珠分离型和真空过柱型。用户可根据实验需求选择不同的配置。我们将为每种机型提供全方面的配套设施，包括易耗品，试剂，服务，解决用户的各种后顾之忧。

除了能胜任DNA/ RNA的提取之外，VERSA100 NAP还能从事各种常规用途的液体处理，包括PCR反应的前处理，稀释，系列稀释，随机挑选，盘面重排/复制，以及阵列喷印等。



VERSA100 NAP-V  
真空过滤机型

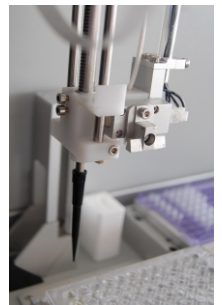


VERSA100 NAP-M  
磁珠提取机型

### 选配组件



空气过滤外罩



液面探测装置

### 产品特性

- 高通量，3 - 4小时完成96个样品提取
- 大样品体积，200  $\mu$ L的全血样品提取
- 基于PC的操作软件，易学易用
- 用户可定义的动作方式
- 使用一次性移液吸头，自动更换
- 内置计时器准确控制加液的时机
- 标配试剂喷加器，快速添加多种洗涤液
- 选配液面探测功能，溶液不足报警
- 选配紫外消毒空气过滤防尘外罩

### 应用特点（磁珠法）

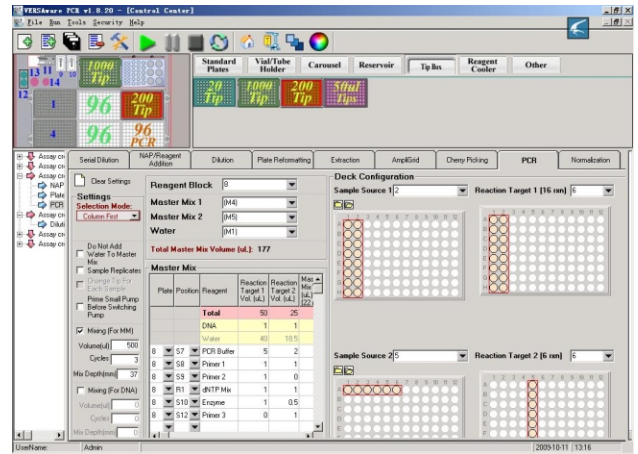
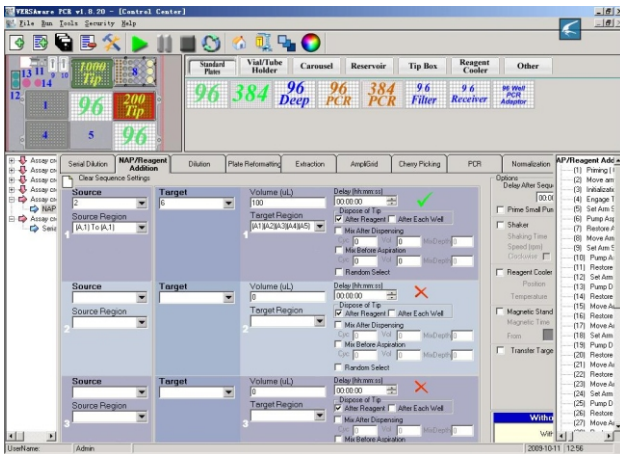
- DNA/ RNA提取（全血DNA，血清DNA/ RNA）
- 需手动前处理的样品（痰液、粪便、组织）
- 底部吸附磁环，保证磁珠吸附效果
- 提供配套试剂和耗材，开放性系统兼容其他
- 具备振荡和加热功能，裂解样品完全
- 试剂槽的体积达35 mL，多达6个试剂槽
- 低温保存产物，防止产物降解
- 完成16个样品提取只需时1小时

### 应用特点（过柱法）

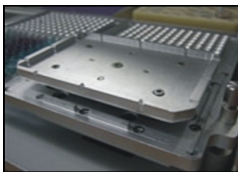
- DNA/ RNA提取（全血DNA，血清DNA）
- 需手动前处理的样品（痰液、粪便、组织）
- 独立的废液盒和收集盒，自动移盘，无需干预
- 提供配套试剂和耗材，开放性系统兼容其他
- 具备振荡和加热功能，裂解样品完全
- 试剂槽的体积达35 mL，多达6个试剂槽
- 低温保存产物，防止产物降解
- 完成16个样品提取只需时50分钟

## 图形界面操作软件，工作盘面

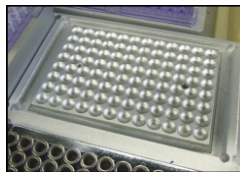
VERSAware操作软件采用用户友好的图形界面，方便用户进行动作序列的编辑和修改。对于所有核酸提取、PCR反应建立以及各种液体处理过程，只需设定液体的源位，靶位和体积，更新/生成序列便可执行。核酸提取过程包括样品转移，试剂添加，加热振荡，废液分离，产物收集等过程。



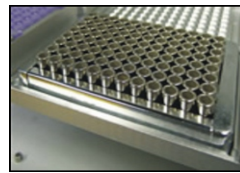
上图分别为VERSA100 NAP进行核酸提取和PCR反应建立的软件界面。图形选择界面，拖拉式的盘面选择，操作简便。支持各种规格的SBS盘以及96孔格式的PCR管、条和板，可更换Tips (20, 50, 200, 1000  $\mu$ L)。温度控制的溶液槽可放置多种不同规格的离心管和试剂瓶，也可为用户各种特殊容器提供定制支持。



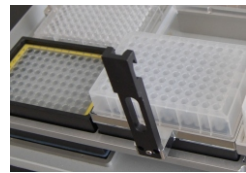
加热振荡器



温度控制位



磁珠分离器



真空过滤盒

## 规格列表

处理体积	单通道双活塞泵：1 - 1000 $\mu$ L，试剂喷加器：5 - 5000 $\mu$ L
液体准确度和重现性	活塞泵：1 $\mu$ L < 10%，5 $\mu$ L < 4%，100 $\mu$ L < 1%（准确度） 1 $\mu$ L < 8%，5 $\mu$ L < 2%，100 $\mu$ L < 1%（重现性） 试剂喷加器：5 $\mu$ L < 5%，100 $\mu$ L < 2%（准确度） 5 $\mu$ L < 3%，100 $\mu$ L < 1%（重现性）
典型盘面配置	1个加热振荡器，1个试剂槽，1个磁珠分离盘，1个标本盘位， 1个收集盘，1个脱Tips轨道，3个Tip Box位（磁珠提取机型） 1个加热振荡器，1个试剂槽，2个真空抽滤盒位，1个标本盘位， 1个收集盘，1个脱Tips轨道，2个Tip Box位（真空过柱机型）
尺寸大小 净重	W 55 x L 60 x H 50 cm（不包括外罩） 28kg
电脑配置要求及机器配件	CPU 频率1.8GHz以上，内存大于512M，具备1个USB通讯口 2个PCR管适配架，3个铝制Tip box，2个1000ml系统液体瓶