

# SDC15



## 数字显示调节器

SDC15数字调节器是一种48×48mm的小型数字调节器，具有多种输入量程，PID控制系统使用新型控制算法“Rationa Loop PID”（微分先行PID）和“Just-FITTER”（快速回复设定值）。最多2路控制输出（这一数量依据不同的型号而不同）可以使用，输出种类可选择继电器输出、电压脉冲输出、电流输出。



### 规格书

PV 输入	输入类型	热电偶、热电阻、直流电流、直流电压（选择型号）					
	采样周期	0.5s					
显示	显示方法	4位7段LED（PV：上行绿色显示，SP：下行橙色显示）					
	指示精度	±0.5%FS±1位 热电偶输入温度为零下的温区，精度为±1%FS±1位（环境温度为23±2）					
控制输出	型号	R0	V0	VC	VV	C0	CC
	控制输出1	继电器	电压脉冲 （用于 SSR驱动）	电压脉冲 （用于 SSR驱动）	电压脉冲 （用于 SSR驱动）	电流	电流
	控制输出2	—	—	电流	电压脉冲 （用于 SSR驱动）	—	电流
	控制方法	1. ON/OFF控制 2. 以固定PID值控制(Ra-PID) 3. 自适应					
远程开关输入	输入点数	2点					
	功能	选择SP号（最多4组），运行/待机切换，自动/手动切换，自整定启动/停止					
事件功能	输出点数	0~3点（依型号而变化）					
	类型	PV上限、PV下限、PV上/下限、偏差上限、偏差下限、偏差上/下限等					
通讯功能	输入点数	RS-485					
电流互感器输入	输入点数	2点					
	供电电压	AC型：100~240VAC 50/60Hz DC型：24VAC 50/60Hz、24~48VDC					
	耗散功率	AC型：12W max. DC型：7VA max. (24VAC), 5W max. (24~48VDC)					
重量	S型：约200g（含插座） T型：约150g（含安装支架）						

· 使用说明书资料号：CP-SP-1147CS（安装说明），CP-SP-1147C（基本操作），CP-SP-1148C（安装与组态）

### 选型表

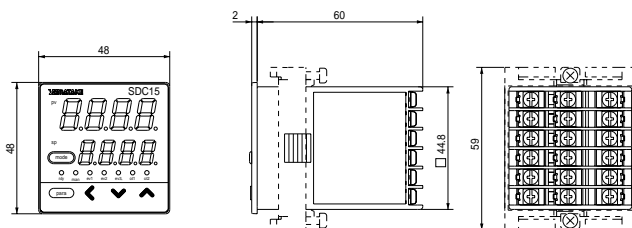
I II III IV V VI VII 例：C15TR0TA0000

序号	选择	说明				
I	基本型号	C15	单回路调节器			
II	安装	T	面板安装			
		S	插座安装（插座另购）			
III	控制输出	R0	继电器（1常开，仅对C15S）		—	
		V0	电压脉冲（SSR驱动）		—	
		VC	电压脉冲（SSR驱动）		电流	
		VV	电压脉冲（SSR驱动）		电压脉冲（SSR驱动）	
		C0	—		电流	
		CC	—		电流	
		IV	PV输入	T	热电偶	
		R	热电阻			
		L	直流电压/电流			
V	供电	A	100~240VAC 50/60Hz			
		D	24VAC50/60Hz, 24~48VDC			
VI	选项(1)		EV (DO)	CT输入 2点	数字输入(DI) 2点	通讯 RS-485
		00	—	—	—	—
		01	3点	—	—	—
		02	3点	—	—	—
		03	3点	—	—	—
		04	—	独立2点	—	—
		05	—	独立2点	—	—
		06	—	独立2点	—	—
VII	选项(2)	00	无			
		D0	有测试报告			
		Y0	有质量追踪证明			

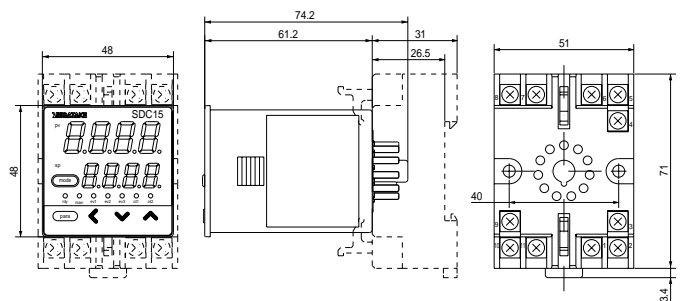
### 尺寸

(单位:mm)

#### · 盘装型(T)



#### · 插座型(S)



## 输入类型与测量范围

量程号	输入类型	测量范围 ( )	
1	K	-200 ~ +1200	
2		0 ~ 1200	
3		0 ~ 800	
4		0 ~ 600	
5		0 ~ 400	
6		-200 ~ +400	
9		0 ~ 800	
10		0 ~ 600	
11		-200 ~ +400	
13	E	0 ~ 600	
14	T	-200 ~ +400	
15	R	0 ~ 1600	
16	S	0 ~ 1600	
17	B	0 ~ 1800	
18	N	0 ~ 1300	
20	Wre5-26	0 ~ 1400	
21		0 ~ 2300	
24		DIN U	-200 ~ +400
25		DIN L	-100 ~ +800

量程号	输入类型	测量范围 ( )
41	Pt100	-200 ~ +500
42	JPt100	-200 ~ +500
43	Pt100	-200 ~ +200
44	JPt100	-200 ~ +200
45	Pt100	-100 ~ +300
46	JPt100	-100 ~ +300
51	Pt100	-50.0 ~ +200.0
52	JPt100	-50.0 ~ +200.0
53	Pt100	-50.0 ~ +100.0
54	JPt100	-50.0 ~ +100.0
63	Pt100	0.0 ~ 200.0
64	JPt100	0.0 ~ 200.0
67	Pt100	0 ~ 500
68	JPt100	0 ~ 500
84	0 ~ 1V	在 -1999 ~ 9999 全 范围可设定,小 数点位置可以设定.
86	1 ~ 5V	
87	0 ~ 5V	
88	0 ~ 10V	
89	0 ~ 20mA	
90	4 ~ 20mA	

· 可选择 °F (华氏温标) 显示

## 可选附件 (另售)

型号	名称
<b>SLP-C35J50</b>	智能下装软件(含下装电缆)
<b>81446898-001</b>	端子盖
<b>81446391-001</b>	插座(适用于C15S)
<b>QN206A</b>	电流互感器(直径5.8mm)
<b>QN212A</b>	电流互感器(直径12mm)
<b>81446442-001</b>	硬防护盖
<b>81446443-001</b>	软防护盖
<b>81446403-001</b>	安装支架(C15T提供,也可用于C15S)