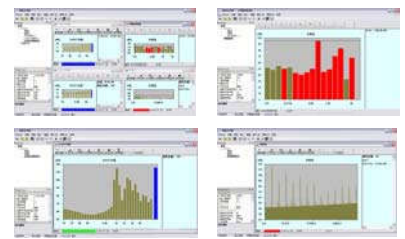


AWA6290S型声强测量分析仪由AWA8450声强探头、AWA6290M⁺双通道声学分析仪及声强分析软件组成，符合GB/T 17561及IEC 1043声强测量仪标准。它是一种测量空气介质中声强在某一方向的分量的仪器，可在设备现场通过测量声强来测定声源的声功率级，同时提供声强及声压的实时倍频程、1/3倍频程频谱分析结果、声强强度图等。通过多点的声强测量，可获得声源附近某一平面上的声能流强弱分布，以研究声源的辐射特性。声强分析仪的频率范围与传声器对间隔器的长度有关系，见下表

间隔器长度	测量频率上限	测量频率下限
50 mm	1.25 kHz	31.5 Hz
12 mm	5 kHz	125 Hz
8.5 mm	6.3 kHz	250 Hz



声强测量主要测量界面

机器振动测量能用于多种目的，包括日常运行监测、验收测试、诊断和分析研究。根据经验通常考虑振动速度的均方根值，因为该值与振动能量有关。其他的量如位移、加速度和代替均方根的峰值也可以选用。通常在各个测量位置的两个或三个测量方向上进行测量以得到一组不同的振动幅值。在规定的机器支承和运行条件下，所测得宽带最大幅值定义为振动烈度，对于大多数类型的机器，振动烈度值表示了该机器的运行状态。

AWA5936 型振动计是采用数字信号处理技术的袖珍式振动测量仪器，能同时测量并显示加速度 a、速度 v、位移 s 三种振动量的有效值、峰值、峰峰值。可有以下配置：

- (1) AWA5936-1 型作为一般的振动计；
- (2) AWA5936-2 型作为积分振动计，可进行积分测量，计算并显示振动的等能量平均值，可储存 128 组等效连续值及 1 s 等效值，还可加入 SD 卡和录音功能；



AWA5936

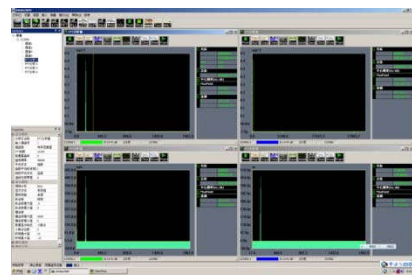
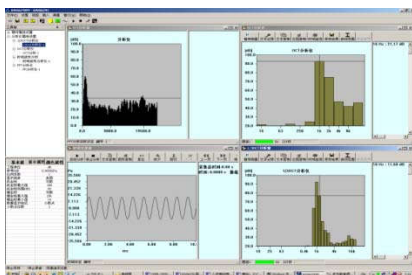
AWA6291

AWA6291 型实时信号分析仪配置加速度计、电荷放大器和振动测量软件后，可用于机器振动测量。可选配 FFT 分析和 1/3 倍频程实时频谱分析功能。

AWA6258 型三轴向振动分析仪配置三轴向加速度计和机器振动分析软件，可用于三轴向机器振动测量和 1/3 倍频程频谱分析。



AWA6290L 型多通道信号分析仪还可以用于测量机器的振动，分析机器振动的频谱。



主要技术性能：

型号名称	AWA5936-1 型	AWA6291 型 (机器振动测量)	AWA6258 型三轴向振动分析仪	AWA6290L 型 (机器振动测量)
通道数	1	1	3	2~20, 可扩展到 100 路
传感器	加速度传感器, 灵敏度: ≈ 2.5 pC/m·s ⁻² (可选择其它灵敏度, 但测量范围会有不同)	AWA84106 型压电加速度计, 电荷灵敏度: ≈ 2.5 pC/m·s ⁻²	AWA84152 三轴向加速度计, 灵敏度: 2 mV/m·s ⁻² , 质量: 90 g	AWA84185 ICP 型加速度传感器, 灵敏度: ≈ 5 mV/m·s ⁻² (可更换传感器提高测量范围及频率范围)
测量范围	加速度: 0.01 m/s ² ~300 m/s ² 速度: 0.01 mm/s~3000 mm/s 位移: 0.01 mm~30 mm	加速度: 0.05 m/s ² ~5000 m/s ² 速度: 0.5 mm/s~50000 mm/s 位移: 5 μ m~500 mm	加速度: 0.03 m/s ² ~1800 m/s ² 速度: 0.5 mm/s~5000 mm/s 位移: 5 μ m~500 mm	加速度: 0.01 m/s ² ~1000 m/s ² 速度: 0.1 mm/s~10000 mm/s 位移: 1 μ m~100 mm
频率范围:	加速度: 10 Hz~8 kHz 速度: 10 Hz~4 kHz 位移: 10 Hz~250 Hz	加速度: 1 Hz~12 kHz 速度: 2 Hz~1.5 kHz 位移: 2 Hz~200 Hz	加速度: 2 Hz~2 kHz 速度: 2 Hz~1.5 kHz 位移: 2 Hz~200 Hz	加速度: 1 Hz~5 kHz 速度: 1 Hz~4 kHz 位移: 1 Hz~250 Hz
频谱分析	—	FFT 分析和 1/3 倍频程实时频谱分析	1/3 倍频程实时频谱分析	FFT 分析、倍频程和 1/3 倍频程实时频谱分析
主要测量指标	同时测量 a、v、s 的有效值、峰值或峰峰值	同时测量 a、v、s 的有效值、峰值或峰峰值; 1/3 倍频程实时频谱分析; FFT 分析	同时测量 a、v、s 的有效值、峰值、峰峰值; 1/3 倍频程实时分析	同时测量 a、v、s 的有效值、峰值、峰峰值; 倍频程和 1/3 倍频程实时谱分析; FFT 分析
基本测量误差	5% (15.92 Hz 为参考频率)	5%	5%	5%
外形尺寸 (mm)	230×80×30	260×90×38	260×90×38	390×265×120
显示器	128×128 点阵 LCD, LED 背光	240×160 点阵 LCD, LED 背光	240×160 点阵 LCD, LED 背光	电脑显示器
信号输出	—	—	—	2 路信号输出正弦波、白噪声、粉红噪声、扫频正弦波、猝发音等