

904 电源



产品编号: 904

Patent number: Pending

Meech 904是恒电压电源，可以为Meech交流电离装置提供7kV电压。输入电压在100-120v或者200-240v之间可调，根据使用条件可选择50Hz或60Hz。Meech 904具有修正的输出波形，其独特设计保证了自动化生产，使可靠性得以提高，并延长了产品寿命。

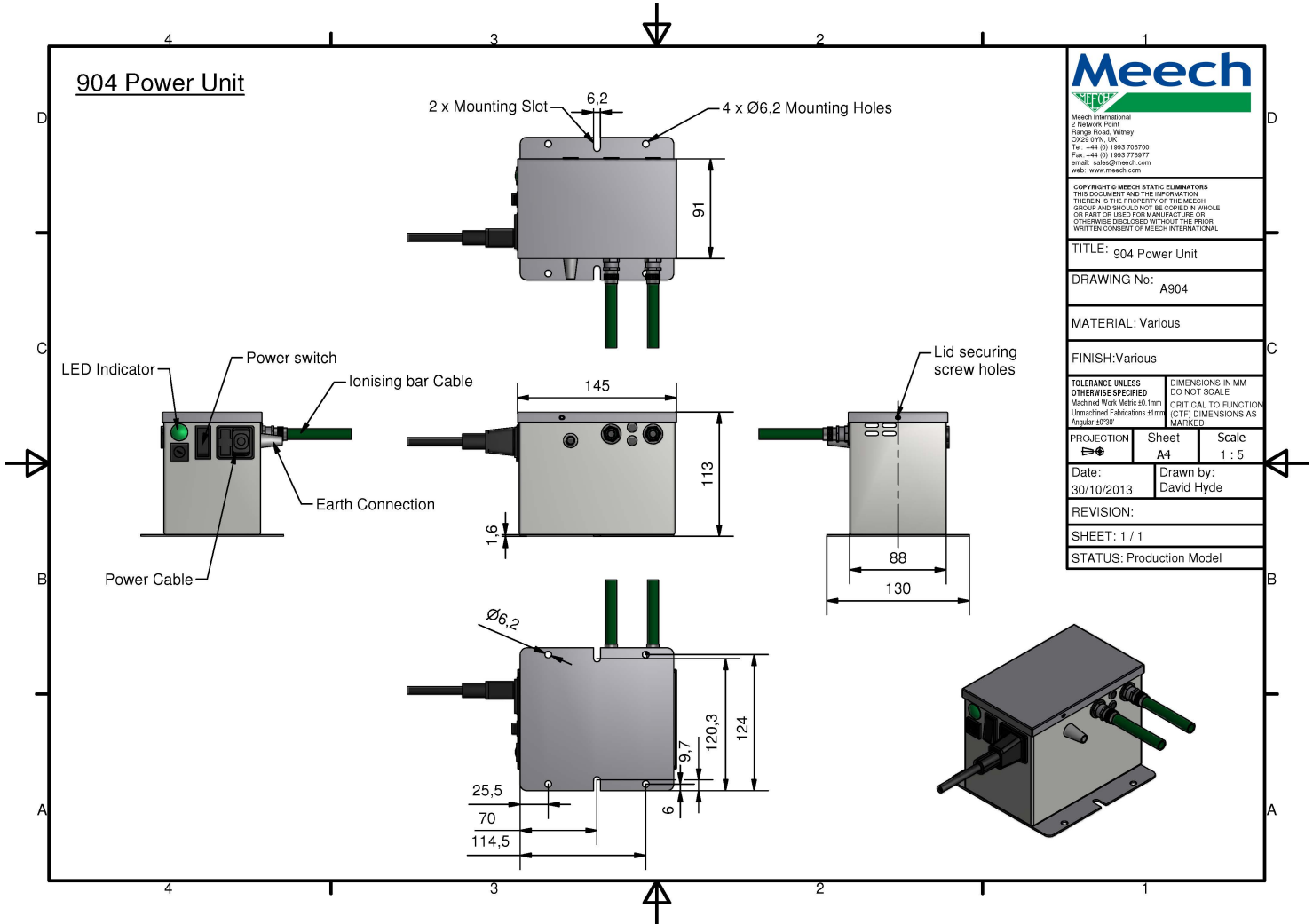
特点

好处

适用于专用工厂的自动生产	连续统一的线圈保证结构更稳固，性能更稳定
修正的输出波形	更强大的静电中和功能，低电应力，增强的可靠性
高压输出发光指示灯	确认系统正常工作，也可以帮助诊断电离系统
多个电离装置和高负载的连接端口	一个电源可以同时为几个电离装置供电
短路电流<5mA	确保操作员在高压操作时的安全性
电源电压选择开关	可选择适当的电压
带保险丝的IEC电源接头	能快速、容易地连接到电源上，缩短安装时间
CUL和CE认证	完全符合国际标准(UL, CSA, CENELEC & CE)

技术参数

重量	3.4Kg
输入电压	110 或 240V AC
输入频率	50Hz (904-50) 或 60Hz (904-60)
最大尺寸—外壳	113mm x 150mm x 90mm (高 x 宽 x 长)
最大尺寸—安装板	150mm x 130mm (宽 x 长)
短路电流	< 5mA
最大负载	等于12 米离子棒和电缆总长
输出	7.0kV
电离消耗	140W
认证	CE, UL.



<small>Meech International 2 Network Point Range Road, Witley OX29 9YN, UK Tel: +44 (0) 1993 776700 Fax: +44 (0) 1993 776977 email: sales@meech.com web: www.meech.com</small>		
<small>COPYRIGHT © MEECH STATIC ELIMINATORS THIS DOCUMENT AND THE INFORMATION THEREIN IS THE PROPERTY OF THE MEECH GROUP AND SHOULD NOT BE COPIED IN WHOLE OR PART OR USED FOR MANUFACTURE OR OTHERWISE DISCLOSED WITHOUT THE PRIOR WRITTEN CONSENT OF MEECH INTERNATIONAL.</small>		
TITLE: 904 Power Unit		
DRAWING No: A904		
MATERIAL: Various		
FINISH: Various		
<small>TOLERANCE UNLESS OTHERWISE SPECIFIED Machined Work Metric ±0.1mm Unmachined Fabrications ±1mm Angular 30°/30'</small>		<small>DIMENSIONS IN MM DO NOT SCALE CRITICAL TO FUNCTION (CTF) DIMENSIONS AS MARKED</small>
PROJECTION	Sheet	Scale
	A4	1 : 5
Date:	Drawn by:	
30/10/2013	David Hyde	
REVISION:		
SHEET: 1 / 1		
STATUS: Production Model		