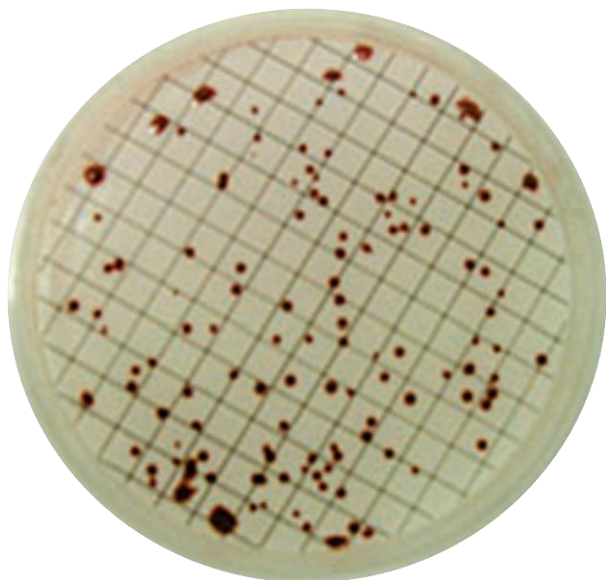


啤酒过滤分离和卫生指标 同步解决方案

Whatman 过滤分离技术服务于全球啤酒工业
操作更简单，流程更简化，质量更可靠



改善啤酒卫生指标和质量检测工作

高效率、准确性、可靠性

啤酒是世界上消耗量最多的饮品之一，啤酒工业越来越国际化，产品内涵越来越高品质化。领先的质量检测体系是啤酒高品质的关键法宝，从原料和过程控制的细节着手，将次品概率、人力浪费和时间消耗降至最少，确保高品质始终如一，实验过滤耗品与检测仪器一样影响着检测过程中的每一个细节。

GE 医疗生命科学部提供 Whatman 产品 (含 Schleicher & Schuell) 广泛应用于麦芽汁、发酵过程、生产用水和微生物检测等各个关键环节，几十年来成为全球啤酒工业的标准过滤耗品，为啤酒工艺不同阶段提供一站式服务。Whatman 于 2004 年收购德国 Schleicher & Schuell 公司，2008 年并入 GE 医疗集团生命科学部。

检测项目 测定指标 Whatman (含 Schleicher & Schuell) 等产品

微生物检测

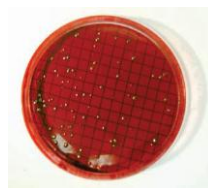
- 酵母菌
- 菌落总数
- 大肠菌群
- 大肠埃希氏菌
- 污染菌
- 贾第鞭毛虫、隐孢子虫



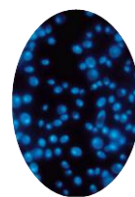
一/三/六多通道过滤系统(AS)



MD142 加压过滤器



混合纤维素膜



径蚀蚀刻膜

生产用水

- 总悬浮固体, 溶解固体
- 硫酸盐, 硬度



玻璃微纤维滤纸



934-AH 玻璃微纤维滤纸



便携式细胞密度计

发酵液

- 发酵度
- 氮含量
- 微生物

麦芽汁啤酒

- 麦芽汁, 浸出液
- 过滤时间
- 色度, 热凝固物
- 氮含量
- 酒精度
- 脱气/澄清, 脱脂
- CO2 测定



597 号滤纸: 脱脂脱气



2555 号麦芽和啤酒脱气滤纸



凯式定氮船

气相色谱 液相色谱 光谱分析

- 有机物指标



非针式过滤器



紫外/可见分光光度计



针头式过滤器



玻璃微纤维滤纸



可换膜式自组装过滤器



纳米过滤器

- 无机物指标

常规过滤 快速真空抽滤

- 啤酒和麦芽汁



Reeve Angel 滤纸
802 号, 202 号

啤酒中微生物含量检测

微生物限度是啤酒与啤酒用水的重要卫生指标之一，GE 提供一系列卓越的 Whatman 膜过滤设备、微孔滤膜及便携式细胞密度计，全面监控啤酒生产环节和过程水的微生物含量水平，提高检测效率和保障安全操作。Whatman MBS1 膜过滤系统通过 AOAC 认证，是全球数万计微生物实验室的选择。(有关“两虫”检测，请咨询 GE 业务代表)。

Whatman 系统四个领先优势

- **模块化扩增升级：**灵活选择机型，或根据需求进行升级
- **无缝焊接工艺：**无缺陷、无焊缝、无死角
- **材质更优质高级：**904 不锈钢、聚四氟乙烯
- **领先组系统设计：**零部件和配件更少，减少拼接次数，组装和拆卸更快速

产品选择指南

产品名称	MBS1 微生物膜过滤系统	一/三/六通道过滤系统	Ultrospec 细胞密度计
系统构成	AS220 多联过滤系统，漏斗分配器、取膜器、特制漏斗、真空压力隔膜泵、泵保护滤器、缓冲瓶等	AS300/AS600 多联不锈钢系统，取膜器、不锈钢漏斗、真空压力隔膜泵、泵保护滤器、缓冲瓶等	便携式一体机，小巧
耗材	无菌滤膜	无菌滤膜	无
火焰灼烧灭菌	不需要	需要	可放在孵箱，厌氧、超净工作台上使用。
操作效率	时间节省 50%以上	时间节省 15%	通过数据线，将结果输出至计算机。
其他附件	真空连接管、专用镊子、灭菌袋等	真空连接管、专用镊子、灭菌袋等	

设备图示



MBS1 微生物膜过滤系统

Whatman MBS1 采用领先的组系统与密封技术，核心部件用 316L 不锈钢无缝焊接制成，该系统包括可升级过滤模块 AS220、无菌漏斗分配器、无菌滤膜取膜器、真空隔膜泵、漏斗、真空泵滤器等组成。

MBS1 系统显著优势

- 样本间无需火焰灼烧或灭菌
- 漏斗可重复使用
- 时间节省 50%以上
- 更大漏斗容积：100ml 和 350ml
- 独特密封，防止交叉污染



Whatman MBS1 微生物膜过滤系统(简配图)

领先的漏斗材质和设计

- 高级聚丙烯材质，不变型，高温灭菌 100 次以上
- 通过无菌漏斗分配器连续取出无菌漏斗
- 特殊漏斗结构：避免侧漏和交叉污染



Whatman 滤膜取膜器



滤膜镊子 PZ001

无菌联膜取膜器

- 替代人手撕膜，降低交叉污染
- 免维护，经久耐用，防爆摔
- 操作快速，更人性化

VP003 隔膜真空泵，更高效，更静音

- 无油、免维护、低噪声隔膜真空泵
- 抽速：3.8-4.2 m³/h
- 极限真空：<0.01MPa
- 重量：11.5Kg



VP003 低音隔膜真空泵

订购信息

货号	MBS1 微生物膜过滤系统的产品描述
10445890	MBS1 多联真空抽滤系统模块，可升级型，含底座、支架、密封环和筛板等，1 套/包
10477100	MBS1 无菌连膜取膜器，1 台/包
10445870	MBS1 无菌漏斗分配器，1 台/包
10470300	MBS1 静低音真空压力隔膜泵 VP003，1 台/包
10445863	MBS1 不锈钢自密封筛板，1 台/包
10445866	MBS1 高级聚丙烯漏斗 350mL，可反复灭菌，20 个/包
10445861	MBS1 高级聚丙烯漏斗 100mL，可反复灭菌，20 个/包
10445865	MBS1 一次性漏斗，100mL，20 个/包
10445868	MBS1 透析灭菌袋，含封口链，20 个/包
10471700	橡胶连接管 SV006，高强韧型，内径 8-10mm，1 米，1 个/包
10477602	不锈钢扁头取膜镊子，无锯齿型，PZ001，1 个/包
6722-5000	真空泵保护滤器 VACUGUARD 50，10 个/包
10477601	WT100 集液缓冲瓶，圆筒形，SB 真空管嘴，拆卸式圆盖，1000ml，1 个/包
10477600	SF100 集液缓冲瓶，锥形，SB 真空管嘴，1000ml，1 个/包
10446002	配套橡胶密封塞，适配集液缓冲瓶，45mm，1 个/包

一/三/六通道不锈钢膜过滤器

Whatman 一/三/六通道不锈钢膜过滤器包含 1 联、3 联或 6 联真空抽滤基座、支撑网筛、不锈钢漏斗、漏斗盖等，组装和清洗快捷，高压灭菌和干热灭菌，是实验室常备过滤系统之一。

产品优势

- 真正无缝焊接工艺，流线型外型



Whatman 多通道不锈钢过滤系统

- 漏斗规格可选择：100ml, 250ml, 500ml
- 火焰灼烧、干热灭菌和高温高压
- 提供快速密封卡具

还提供 Whatman 三通道和六通道不锈钢支架产品，它是为一次性微生物限度检测滤器而设计，兼容市面上各类的一次性微生物限度滤器。

订购信息

一/三/六通道不锈钢过滤系统：MV050, AS300 和 AS600 系列

货号	产品名称	产品描述	套/包
10445830	AS300/3	3-通道过滤系统, 筛网, 500ml 漏斗	1
10445835	AS310/3	3-通道过滤系统, 筛网, 500ml 漏斗, 含快速密封卡具	1
10445850	AS300/5	3-通道过滤系统, 筛网, 100ml 漏斗	1
10444830	AS600/3	6-通道过滤系统, 筛网, 500ml 漏斗	1
10444835	AS610/3	6-通道过滤系统, 筛网, 500ml 漏斗, 含快速密封卡具	1
10444850	AS600/5	6-通道过滤系统, 筛网, 100ml 漏斗	1
10440000	MV050/0	1-通道不锈钢过滤器, 500ml	1
10440020	MV050A/0	1-通道不锈钢过滤器, 500ml (含密封卡具)	1
10445708	AS003/0/05	快速密封卡具, 适用于 AS300 和 AS600 系列	1

不锈钢过滤支架

10498761	3-通道支架	适于一次性微生物检测滤器	1
10498762	6-通道支架	适于一次性微生物检测滤器	1
10446002	密封胶塞	连接检测滤器和不锈钢支架	1

*微生物限度滤器为一次性产品，它将漏斗和微孔滤膜（或培养基）集成为一体并采用无菌包装

微检滤膜 (47mm 和 50mm)

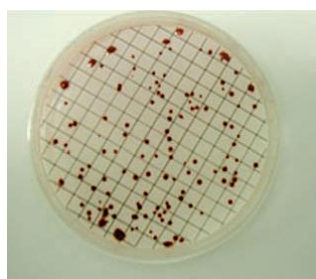
Whatman 混合纤维素酯微孔滤膜的表面平整性，机械强度高，醋纤含量低，生物相容性更优越。不同颜色滤膜，提供更好对比度，减轻视觉疲劳。Whatman 精品型滤膜兼容各种取膜器类型。



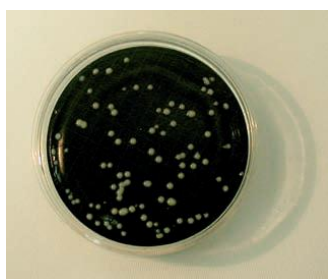
Whatman 精品型混合纤维素膜

产品特点

- 提供独立包装和连续无菌包装型
- 细菌回收率>95%
- 颜色：白色、黑色和绿色



白色混合纤维素滤膜



黑色混合纤维素滤膜

订购信息

产品说明	直径	直径
	47mm	50mm
无菌混合纤维素膜	货号	货号
0.2um, 白色膜, 黑色网格		
100 张/包, 单片包装	10406970	10406972
400 张/包, 连续包装	10408712	10408714

0.45um, 白色膜, 黑色网格, 精品型新上市 !		
100 张/包, 单片包装	10406800	10406801
400 张/包, 连续包装	10406803	10406802
0.45um, 白色膜, 黑色网格, 经典型		
100 张/包, 单片包装	10406870	10406872
400 张/包, 连续包装	10407312	10407314
0.45um, 黑色膜, 白色网格		

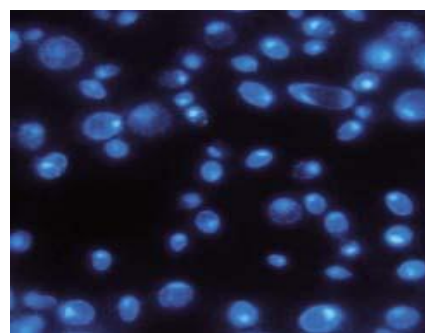
100 张/包, 单片包装	10409770	10409772
400 张/包, 连续包装	10407332	10407334
0.45um, 绿色膜, 黑色网格		
100 张/包, 单片包装	10409470	10409472
400 张/包, 连续包装	10407370	10407372
*以上均为无菌包装; *白色滤膜是黑网格, 黑色滤膜是白网格, 绿色滤膜是黑网格		

Nucelpore™ 黑色径迹蚀刻膜

适于荧光染色法微生物快速检测, 当天出结果

GE 医疗生命科学部为啤酒中快速微生物计数法提供卓越 Nucelpore 径迹蚀刻膜和聚醚砜膜(表面滤膜)。

Nucelpore™ 黑色径迹蚀刻膜的荧光本底更低, 它与落射荧光显微镜相结合, 在十几分钟内对啤酒样本中存活或不存活的微生物进行直接计数, 无需 24 小时培养, 结果精确可靠。该技术自发明于 1977 年起, 已广泛用于饮用水、灌装水和饮料企业的质控环节, 帮助节省大量人力和物力。



微生物直接计数, 黑色膜荧光本底最小

订购信息

Whatman 细菌表面收集滤膜, 直接计数, 无需培养

货号	产品说明	张/包
110656	Nucelpore 黑色径迹蚀刻膜, 0.2μm, 25mm, 真孔, 表面截留	100
111156	Nucelpore 黑色径迹蚀刻膜, 0.2μm, 47mm, 真孔, 表面截留	100
111157	Nucelpore 黑色径迹蚀刻膜, 0.4μm, 47mm, 真孔, 表面截留	100
111108	Nucelpore 透明径迹蚀刻膜, 0.8μm, 47mm, 真孔, 表面截留	100
111164	Whatman 表面聚醚砜膜, 0.8μm, 47mm, 当量孔径, 表面截留	100

*相关设备系统及其他规格的快速检测滤膜, 请联系 GE 业务代表。

Ultrospec 10 便携式细胞浓度测量仪



Ultrospec 10 细胞浓度测量仪是一款便捷式袖珍细胞浓度测量仪, 专门测定大肠杆菌和酵母的生长速率。它使用充电电池, 体积小, 可放在孵箱, 厌氧环境、超净工作台上使用, 通过连接线将实验结果输出至打印机或计算机。其他高端分光光度计产品, 请查阅《GE 实验室常备产品目录》。

产品特点

- 测量悬浮液中酵母菌或大肠杆菌细胞 600nm 波长密度
- 含充电电池, 每次冲完电可连续使用 1 个月
- 兼容常规环境, 或孵育箱和厌氧环境下使用

订货信息

货号	产品说明	台/包
80-2116-30	Ultrospec 10 便携式细胞浓度仪, 经典色	1 台
29-0036-17	Ultrospec 9000 PC 版紫外-可见分光光度计, 可变带宽, Datrys 软件	1 台
29-0036-10	Ultrospec 8000 PC 版紫外-可见分光光度计, 1nm 带宽, Datrys 软件	1 台

纯玻璃纤维滤纸: GF/C 和 934-AH

发酵液、麦芽汁、啤酒半成品和啤酒成品通常采用气相色谱分析 (GC) 分析目标成分含量, 得益于 Whatman 纯玻璃纤维滤纸比棉纤维滤纸更快的过滤速度, 更高效的截留效率, 最低的有机本底和溶出率, 能够直接反映有机物含量水平, 还能耐受高温烘干或恒重处理, Whatman GF/C 和 934-AH 纯玻璃纤维滤纸均是气相色谱样品过滤的理想选择。

啤酒生产环节中需要确保饮用水和纯净水的质量, 亦对排水进行监控, 总悬浮固体和总溶解性固体是反应水质好坏的关键指标之一。Whatman GF/C 和 934-AH 是水质检测的理想过滤介质, 被美国标准 2540D 方法广泛采用。



GF/C

934-AH RTU 即用型水质检测产品

为了缩短和简化啤酒用水的悬浮固体的检测周期, 我们还提供 934-AH 即用型产品 (934-AH RTU), 该产品含称重铝盘, 铝盘中每一张 934-AH 滤纸均预清洗、预称重并在铝盘上标明重量, 成为测定总悬浮固体和总溶解性固体的理想过滤产品。



934-AH RTU

订货信息

产品名称	GF/C, 玻璃纤维滤纸	934-AH, 玻璃纤维滤纸	934-AH, 即用型玻纤滤纸
	1.2um, 53g/m ² , 厚度 260um	1.5um, 64 g/m ² , 厚度 435um	1.5um, 64 g/m ² , 厚度 435um
特征参数	中速至快速	快速, 高负载力	快速高负载, 含称重铝盘, 预清洗, 预称重, 已标注空白膜重量
47mm	1822-047	1827-047	9907-047
90m	1822-090	1827-090	9907-090
110m	1822-110	1827-110	9907-110
125mm	1822-125	1827-125	
150mm	1822-150	1827-150	
240mm	—	1827-240	
320mm	1822-320	1827-320	

*还提供 Whatman 三件套真空过滤设备, 详情请联系 GE 业务代表

Whatman 无灰级纤维素滤纸

为确保准确测定啤酒用水的硬度与硫酸盐含量，采用 Whatman 无灰级棉纤维滤纸是可靠的选择，它具有卓越的颗粒物截留效果和极低灰分含量。Whatman 提供一系列卓越的无灰级滤纸，其中慢速无灰滤纸（42 号）和中速无灰滤纸（40 号）在啤酒中应用最为广泛。



订货信息

产品名称	40 号, 无灰级滤纸, 中速	42 号, 无灰级滤纸, 慢速
特征参数	8um, 95g/m ² , 210um 厚	2.5um, 100g/m ² , 200um 厚
47mm	1440-047	1442-047
90mm	1440-090	1442-090
110mm	1440-110	1442-110
125mm	1440-125	1442-125
150mm	1440-150	1442-150
185mm	1440-185	1442-185
240mm	1440-240	1442-240
320mm	1440-320	1442-320

啤酒专用特种滤纸

Whatman 啤酒滤纸是专门为啤酒、麦芽汁理化测定的特定需求而研发，是全球领先啤酒制造厂用于麦芽汁、浸出液、发酵液、啤酒样品过滤前处理的首选产品之一。比如，啤酒和发酵液中含有大量二氧化碳，2555 号和 597 号均是理想的脱气澄清的啤酒滤纸，优异的产品品质和特殊性能见证了 Whatman 和 Schleicher & Schuell 百年来服务于全球啤酒行业的历史。



技术参数与使用指南

滤纸型号	滤纸特性	典型用途
2555 号	7-12um, 75g/m ² , 厚度 170um, 预折叠滤纸, 中等偏快, 载量大	麦芽汁过滤制备、测定过滤时间、煮沸色度样品的过滤、浸出液制备, 啤酒供试品过滤、除气(CO ₂)、酒精度分析
597 号	4-7um, 85g/m ² , 厚度 180um, 脱脂滤纸, 中等偏快, 载量大, 效果佳	啤酒除气(CO ₂)和混浊物, 或测定脂肪含量, 属脱脂滤纸
287 号	硅藻土滤纸, 161g/m ² , 厚度 360um, 慢速滤纸	啤酒或发酵液中极细小半凝胶混浊物的分离
5 号	2.5um, 98g/m ² , 厚度 200um, 滤速较慢, 截留效果最佳, 预折叠型	测定啤酒 CO ₂ 中过滤截留氢氧化钡试剂
802 号	5-30um, 73g/m ² , 厚度, 260um, 皱纹纸, 高湿强, 滤速很快	啤酒的普通过滤、澄清、除气, 不做精细分析
202 号	15-19um, 73g/m ² , 260um, 滤速更快, 截留大沉淀颗粒	啤酒的普通过滤、澄清、除气, 不做精细分析

订货信息

直径/mm	2555 号/折叠	597 号	597 号/折叠	287 号/折叠	5 号	202 号	802 号
125mm		10311811	10311844	10310244	1005-125	5202-125	5802-125
150mm		10311812	10311812	10310245	1005-150	5202-150	5802-150
185mm	10313947			10310247	1005-185	5202-185	5802-185
240mm	10313951	10311820	10311820	10310251	1005-240	5202-240	5802-240
320mm	10313953	10311822	10311822	10310253	1005-320	5202-320	5802-320
385mm						5202-385	5802-385

*折叠型：滤纸即已提前折叠好，加快过滤速度，节省人工时间

色谱样品过滤器与流动相过滤器

HPLC 和 UHPLC 样品过滤器

我们为啤酒行业提供一系列卓越的色谱学过滤产品，孔径选择多（15nm，20nm，... 12um），尺寸范围广（4mm-50mm），滤膜材质更加多样化（玻纤膜、聚合物膜、无机膜等），不断满足啤酒工业质量控制和分析中的需求。



第二代迷你型非针式滤器、溶剂过滤器系列

Anotop 纳米滤器

带长管微型滤器

可换膜的自组装过滤器

订货信息

货号	产品描述
----	------

流动相过滤系统，微孔过滤膜与真空抽滤仪器

10442200	GV050/2 玻璃真空抽滤装置 250ml, 47/50,玻璃筛板,1000ml, 1 台/包
10410312	再生纤维素膜 RC58,0.2um,47mm 100 张/包
10410212	再生纤维素膜 RC58,0.45um,47mm 100 张/包
10414012	尼龙膜 NL16,0.2um,47mm 100 张/包
10414112	尼龙膜 NL17,0.45um,47mm 100 张/包
10411411	聚四氟乙烯膜 TE35,0.2um,47mm 100 张/包
10411311	聚四氟乙烯膜 TE36,0.45um,47mm 100 张/包



在线流动相过滤、脱气和净化

6725-5002*	有机溶剂过滤 IFD 滤器, 适用 1/32"-5/32"软管(0.8-4mm) 10 个/包
6725-5002A**	有机溶剂过滤 IFD 滤器, 适用 1/8"软管(6mm) 10 个/包
6726-5000	IFD 端口适配元件 20 个/包
6726-5002*	水相在线脱气过滤滤器,适用 1/32"-5/32"软管(0.8-4mm) 10 个/包
6726-5002**	水相在线脱气过滤滤器,适用 1/8"软管(6mm) 10 个/包
10463503	ReZist 滤器,PTFE,0.2um,30mm 100 个/包
10463505	ReZist 滤器,PTFE,0.2um,30mm 500 个/包



第二代迷你型非针头式滤器 Mini-Uniprep G2

替代传统“滤头+针筒+进样瓶+隔膜盖”，减小系统误差，效率提高 24 倍

GN203NPEORGSP	PTFE 膜, 0.2um, 12*32mm 送 1 位压缩仪 100 套/包
GN203NPUORGSP	PTFE 膜, 0.45um, 12*32mm 送 1 位压缩仪 100 套/包
GN203NPENYLSP	Nylon 膜, 0.2um, 12*32mm 送 1 位压缩仪 100 套/包
GN203NPUAQUSP	PVDF 膜, 0.45um, 12*32mm 送 1 位压缩仪 100 套/包
GS203NPEORGSP	预切口,PTFE 膜 0.2um, 12*32mm 送 1 位压缩仪 100 套/包
GS203NPUORGSP	预切口,PTFE 膜,0.45um, 12*32mm 送 1 位压缩仪 100 套/包
MUPG2MCPWC8	8 位压缩仪(含托盘) Multi-beauty,同时做 8 个样品
MUPG2PWC1	1 位压缩仪, 一次同时过滤 1 个样品
MUPG2MCWT8	8 位托盘, 盛放 8 个样品



第一代迷你型非针头式滤器 Mini-Uniprep

替代传统“滤头+针筒+进样瓶+隔膜盖”，减小系统误差，提高操作效率至 12 倍

UN203NPERC	RC 膜, 0.2um, 12*32mm 100 套/包
UN203NPURC	RC 膜, 0.45um, 12*32mm 100 套/包
UN203NPEORG	PTFE 膜, 0.2um, 12*32mm 100 套/包
UN203NPUORG	PTFE 膜, 0.45um, 12*32mm 100 套/包
US203NPENYL	预切口, Nylon 膜, 0.2um, 12*32mm 100 套/包
CRO000006	6-位压缩仪, 一次同时过滤 6 个样品



一次性针式过滤器

10463040	Spartan 滤器 0.2um, 13mm, RC 膜 兼容水相和有机相 100 个/包
10463030	Spartan 滤器 0.45um,13mm,RC 膜 兼容水相和有机相 100 个/包
10463060	Spartan 滤器 0.2um, 30mm,RC 膜,无菌 兼容两相 100 个/包
6798-2502	Puradisc 滤器 0.2um, 25mm, PTFE 膜, 有机相 1000 个/包
6798-2504	Puradisc 滤器 0.45um, 25mm, PTFE 膜, 有机相 1000 个/包
10463050	Spartan 滤器 0.45um,30mm,RC 膜,无菌 兼容两相 100 个/包
6809-2002	Anotop 纳米滤器 0.02um,25mm,AAO 膜 50 个/包
6809-4002	Anotop 纳米滤器 0.02um,25mm,AAO 膜,防堵塞 50 个/包
6870-2502	GD/X 梯度过滤器 防堵塞 Nylon 膜, 0.2um 25mm 150 个/包
6874-2502	GD/X 梯度过滤器 防堵塞 PTFE 膜, 0.2um 25mm 150 个/包
6887-2502	GD/X 梯度过滤器 防堵塞 RC 膜, 0.2um 25mm 150 个/包
6870-2504	GD/X 梯度过滤器 防堵塞 Nylon 膜, 0.45um 25mm 150 个/包
6874-2504	GD/X 梯度过滤器 防堵塞 PTFE 膜, 0.45um 25mm 150 个/包



囊式过滤器, 过滤速度 60L/min@1bar, 600cm²/个 SB 接口

6714-6004	Polycap 囊式滤器, 0.45um, PES 膜,1 个/包
6724-6004	Polycap 囊式滤器, 0.45um, PES 膜,100 个/包
6703-6010	Polycap 囊式滤器, 1um, PP,1 个/包
6723-6050	Polycap 囊式滤器, 5um, PP 膜,1 个/包
6714-6004	Polycap 囊式滤器, 0.45um, PES 膜,1 个/包



其他实验室耗材

10313032	凯式法称量船 (Kjeldahl) 含氮量测定 55×10×10 100 个/包
2200-125	1PS 相分离纸 125mm 水相/油相自动分离 替代分液漏斗功能 100 张/包
2200-150	1PS 相分离纸 150mm 水相/油相自动分离 替代分液漏斗功能 100 张/包
10347893	Whatman 称量纸, 10cm*10cm, 500 张/包
420200	可换膜过滤器, 25mm, 聚丙烯材质, 兼容注射器 10 个/包
420400	可换膜过滤器, 47mm, 聚碳酸酯材质, 兼容注射器 8 个/包



*更多详细的啤酒过滤分离和检测产品, 请联系 GE 业务代表

啤酒过滤分离产品选择指南

产品	产品特点和主要用途
MBS1 微生物膜过滤系统	可升级多模块系统, 无缝焊接, 316L 不锈钢, 47/50mm, 漏斗和底座无需火焰灼烧, 无间歇操作, 漏斗重复使用, 时间节省 50%以上, 含多位真空抽滤基座、取膜器、漏斗分配器和隔膜泵, 更安全、快速和防止交叉污染, 最受欢迎的机器型号。
多联真空抽滤模块 AS220	MBS1 系统的关键系统组件, 组系统概念的产物, 直接组装和灵活升级, 依所需求操作效率而定
一/三/六联不锈钢过滤系统 MV050,AS300,AS600	无缝焊接, 流线型设计, 316L 不锈钢, 47/50mm, 含多位真空抽滤基座、不锈钢支撑网筛、不锈钢漏斗、漏斗盖等, 组装和清洗快捷, 需火焰灼烧灭菌、高压灭菌或干热灭菌, 微生物实验室的经典过滤系统。
三/六联不锈钢支架	无缝焊接, 与一次性微生物限度滤器兼容, 时间节省 50%以上, 长期消耗品成本较高
微孔滤膜 (真实孔径与当量孔径)	细菌回收率>95%, 孔隙率 74-77%, 提供各类高端规格无菌包装滤膜 (单独包装/连续包装), 含混合纤维素膜 (黑色、白色、绿色)、径蚀蚀刻膜 (透明和黑色), 分当量孔径和真实孔径, 全面提高检测精度, 孔径类别涵盖从 15nm 至 12um 超宽范围, 适于多样化实验需求。如黑色、绿色膜有更好的对比度和分辨率
径蚀蚀刻膜 Nuclepore	这是一种具有真实孔径的微观表面光滑平坦的滤膜, 透明型或黑色型, 用于微生物快速计数分析, 黑色径蚀蚀刻膜具有最低荧光本底, 最适于落射荧光显微镜微生物细胞计数分析, 空前提高微生物检测的效率
滤膜取膜器	将连续包装无菌滤膜放入其中, 转动开关, 即替代人手撕开滤膜, 降低交叉污染
漏斗分配器	储存和连续供给“无菌漏斗”, 以便连续进行供试品的过滤操作, 空间占有率小, 减少了漏斗过多地占用试验台
真空压力隔膜泵	高马力, 高极限真空度 (<0.01MPa), 提供负压或正压动力, 降低开机运行中的噪音
分光光度计 Ultrospec 9000 等	双光束紫外-可见分光光度计, 是为高性能方法开发、质量控制、分析和研究实验室设计的一款高端分析仪器, 用于目标物定量的标准曲线及用户定义多波长方程输入, 完全符合欧洲药典要求。
细胞浓度测量仪 Ultrospec 10	一款便捷式袖珍细胞浓度测量仪, 特别用于测定大肠杆菌和酵母的生长速率。因使用充电电池而且体积小, 这款仪器可以放在孵箱, 超净工作台等使用。使用相应的连接线可以将实验结果输出至打印机或计算机。
玻璃纤维滤膜 GF/C, 934-AH (RTU)	100%硼硅酸玻璃, 不含粘合剂, 化学惰性, 具有流速快、负载力大和保留颗粒至亚微范围, 可快速澄清麦芽汁和啤酒供试品用于后续分析, 而无有机本底溶出。提供 (Ready-to-Use) 型号, 即预清洗、预称重和预编码。
啤酒滤纸 2555,597,40.42,802,202	Whatman 定性滤纸采用高质量的棉纤维研制而成, 其中 α -纤维素含量达 98%以上, 具有严格的质量控制标准, 以确保生产的每一张滤纸都保证一贯的高质量、可再生性和均一性。
无灰级滤纸	超低的灰分 (<0.007%), 属真正意义上的“无灰滤纸”, 从水相中分离固态物质, 用于硫酸盐和硬度测定
硅藻土滤纸	特殊吸附效果, 用于非常细小的半凝胶状混浊物分离。
非针式过滤器 Mini-Uniprep G1 & G2	专为 HPLC/UHPLC 快速检测而研发, 替代了传统的“针筒、滤头和进样瓶”的组合, 在第一代“四合一”的基础上采用全玻璃的储液瓶和密封口, 有机溶出率减至更小, 避免样品蒸发, 利用八位压缩仪 (Multi-Beauty) 同时制备 8 个样品/次, 全面提升实验室工作效率, 减轻工作量, 减小因样品多次接触和转移所产生的系统误差。
可换膜过滤器 Swin-lok, ...	通过自组装膜过滤器过滤样品, 可更换过滤介质, 提供 13mm, 25mm 和 47mm, 以及真空加压盘式过滤器
针式过滤器	采用全球领先的工艺, 提供含纳米孔型、梯度过滤防堵型、高兼容性/溶剂抗性的针头式过滤器
凯氏法称量船 PZ001 无锯齿镊子	极低含氮量的羊皮纸制成, 不含任何粘合剂或添加剂 特殊设计的取膜镊子, 无锯齿, 呈特殊角度, 使操作更专业, 更便捷

关于GE医疗集团

GE医疗集团通过提供革新性的医疗技术和服 务，开创医疗护理的新时代。我们在医学成像、信息技术、医疗诊断、患者监护系统、药物研发、生物制药技术、卓越运营和整体运营解决方案等领域拥有广泛的专业技术，能够帮助客户以更低的成本为全世界更多的人提供更优质的服务。此外，我们还和医疗行业领袖一道，正努力通过全球政策，打造成功的、可持续的医疗体系。

我们的“健康创想”愿景普及全球。我们不断通过创新在世界范围内推动降低医疗成本、增加医疗机会、提供医疗质量。GE医疗集团总部设在英国，是通用电气公司（纽约证券交易所：GE）下属的业务集团之一。GE医疗集团的员工分布于全球100多个国家和地区，致力于为医疗专业人士和患者服务。

咨询热线：800-810-9118 400-810-9118

网址：www.gelifesciences.com.cn

GE医疗中国

北京办公室

北京市经济技术开发区
永昌北路1号
邮政编码：100176
电话：010-58068888
传真：010-67873597

上海办公室

上海市浦东新区张江高科技园区
华佗路1号
邮政编码：201203
电话：021-38777888
传真：021-38777499

广州办公室

广州市天河区珠江新城花城大道87号
通用电气大厦10楼
邮政编码：510623
电话：020-38157777
传真：020-38157797

成都办公室

成都市高新西区西芯大道3号
创智联邦3号楼
邮政编码：611731
电话：028-62722345
传真：028-62722466



(本资料非临床用途)

©2014-GE公司版权所有。

GE公司有权在任何时候，在不另行通知的情况下，不负有任何义务地对上述规格和性能等进行更改，并有权终止该产品的供应。详情请与您当地的GE业务代表联系。

GE, GE Monogram, healthymagination, imagination at work, 健康创想以及GE梦想启动未来是GE公司的注册商标。