

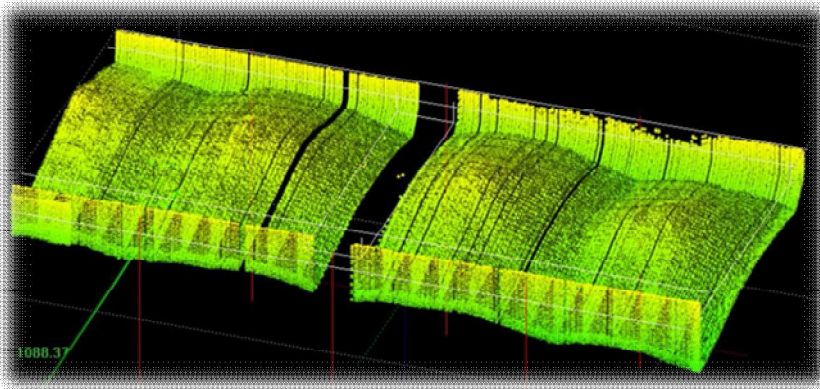
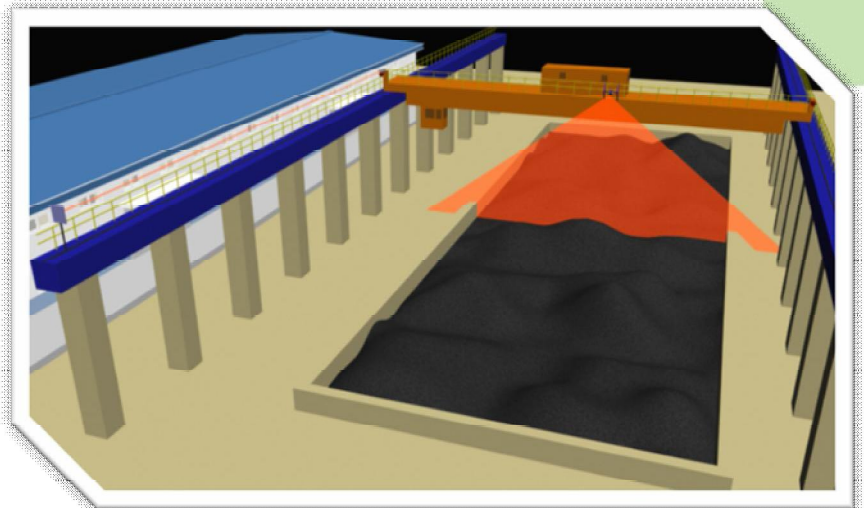
料堆测量系统（门式）

源自一手的全方位服务

LASE
Industrielle Lasertechnik GmbH

适用范围：

- 电力、煤炭、矿山等行业中各种规模的堆场体积测量；
- 大型土石方开挖和其它开采场地体积的测量；
- 公路、堤坝等带状三维表面自动检测和体积测量等。



采用我司激光扫描系统和激光测距仪组成，使用激光扫描仪对散货堆/煤堆横截面进行二维轮廓扫描，在扫描仪获取堆积二维轮廓的同时，通过激光测距仪获取轮廓位置信息。

轮廓信息和轮廓位置信息被输送到LASE工控机处理，最后由软件计算出物体的三维立体图像，得出的堆积的体积量，通过密度还可换算出料堆的重量。

系统全部采用激光测量传感器。

