

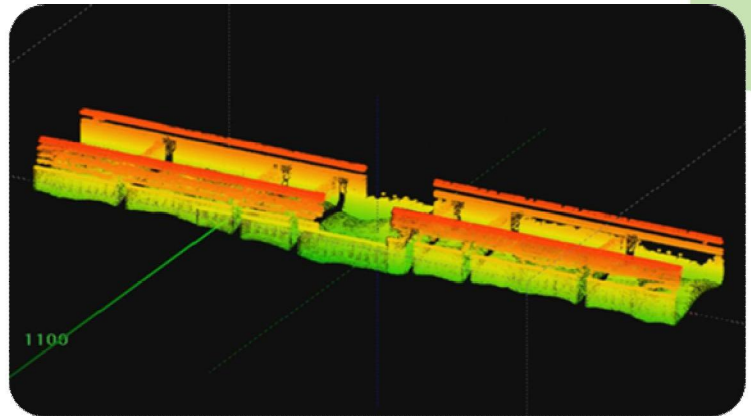
# 料位测量系统

源自一手的全方位服务

**LASE**  
Industrielle Lasertechnik GmbH

## 适用范围：

- 焦化、钢铁、电力、粮食等行业中各种规模的料仓（槽）料位测量；
- 需要高精度、高可靠性散货料位测量；
- 圆形料仓原料堆场盘库



在料仓堆料上方机械装置适当位置安装激光扫描仪，激光扫描仪在纵向扫描测量料仓物料/高度轮廓(Z轴和Y轴)。

该测量数据结合吊车的距离位置或角度位置（旋转角）信息，可由计算机生成料仓/料斗/料槽的料位和体积信息。系统重复精度可达0.3%以内。

