

山东长裕玻璃有限公司

石油焦粉流量检测系统

调
试
报
告

报告名称	MF3000 流量计山东栖霞长裕玻璃有限公司现场安装调试报告		
调试人员	拉斐尔(德国)、余强、王建强	单 位	介可视公司（德国 Mutec 中国代表处）
安装时间	2013.6.4	安装地点	山东长裕玻璃有限公司
应用场合	石油焦粉风力输送管道	应用工艺	检测单位时间通过输送管道的石油焦粉流量
安装调试概述	<p>1. 安装工况： 安装方式如图 1，传感器安装在石油焦粉垂直风力输送管道上。</p> <p>2. 调试过程： 通过与现场工程师的沟通根据螺旋给料机电机的转速得出了四个参考流量值，既 10Hz/2500kg，20Hz/3000kg，25Hz/3759kg，30Hz/4000kg(变频器四个不同的频率代表给料机四个不同的流量值)，通过四个参考点进行标定，然后经过测试比对，传感器所测得流量跟实际流量值对应一致，线性关系平稳（传感器测量数据如图 2）。</p> <p>3. 应用效果： 优化控制系统提高燃料的利用效率，便于计量。</p>		
总结	<p>「总结」：在石油焦粉喷吹系统中石油焦粉计量结果既决定着喷吹操作及设备配置的形式，又是锅炉操作人员掌握和了解喷吹效果，并根据炉况变化实施调节的重要依据；实现石油焦粉计量的连续化和提高石油焦粉计量的准确性是公司降低成本、节能减排的发展方向；准确性是公司降低成本、节能减排的发展方向。MF3000 流量计的测量原理和结构特点对指导高炉生产实现节能减排具有十分重要的现实意义；MF3000 固体流量计以其独特的测量原理及优点广泛应用于玻璃厂、电厂、水泥厂、化工厂、烟厂、食品等行业，用来测量气固两相流中的固体质量如煤粉、石灰粉、烟丝、盐粒、塑料颗粒等。</p>		

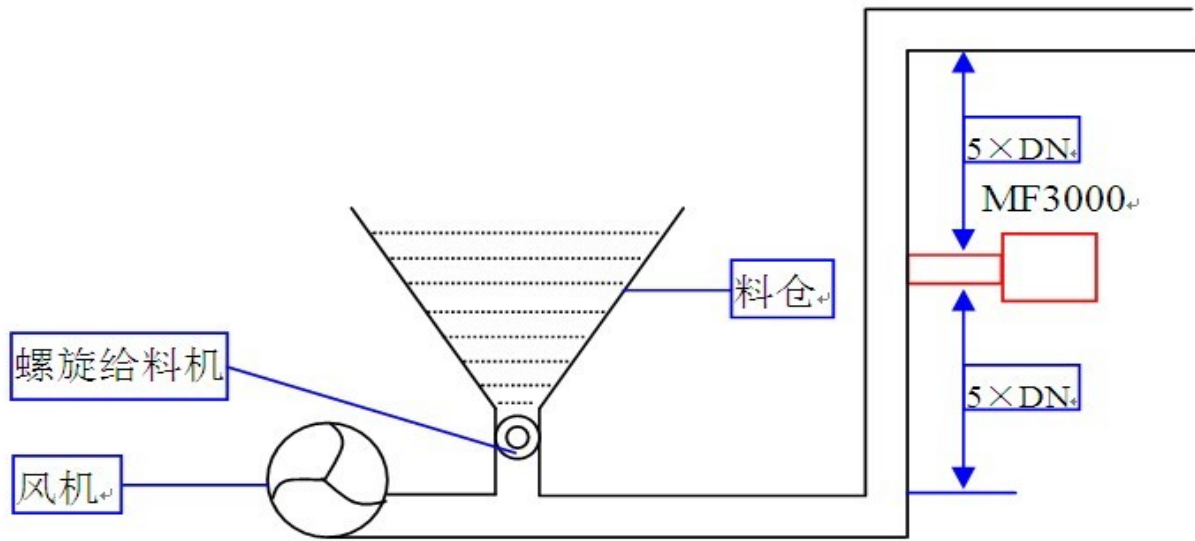


图 1

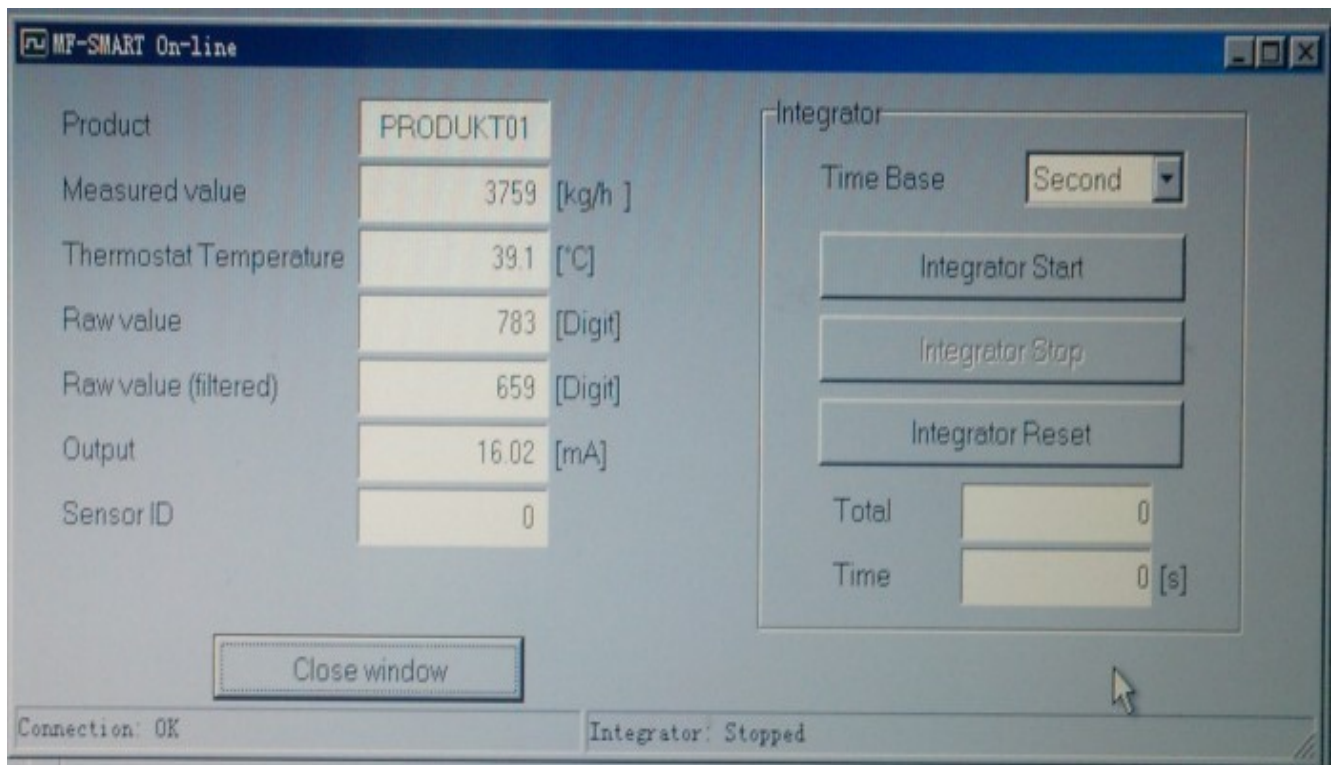


图 2

应用现场:



Office Germany
MuTec Instruments GmbH
Bei den Kämpen 26
D -21 22A Seevetal-Ramelsloh
Tel.:+ 49 (0)418 5-8083 - 0
Fax: +49 (0)418 5-8083 - 80

Office China
Jiekcs (BeiJing) Co., Ltd.
G Block 806 Beijing international
Trade Apartment Tong zhou
district ,Beijing,China

Tel.:+86(10)8081 8916
Fax:+86(10)8081 8917
Hotline: 4006 911718
E-mail: china@jiekcs.com
Website: www.jiekcs.com

