

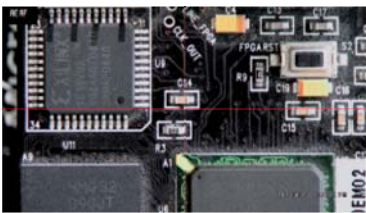
高清影像显微镜 型号 ISM-HD50



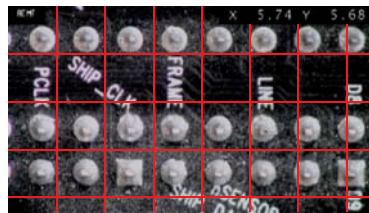
高度可调(最大高度320mm)



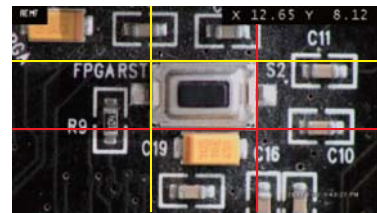
照明方向可调



可产生十字线, 十字线可切换白色/黑色/青色/蓝色/红色/黄色/紫色/橙色



全屏网格对比测量, 网格尺寸及位置可调, 网格可选择红色或黄色, 需另购控制盒



单个网格对比测量, 网格尺寸及位置可调, 网格可选择红色或黄色, 需另购控制盒

- 高清影像
- 自动对焦
- 可连接电视或者电脑显示器(无需电脑)
- 可使用网格测量(需另购控制盒)
- 可选配测量工作台测量
- 可选配拍照软件

连接电视



接上页

可选配件

 <p>控制盒 (调节照明强度, 调节显示亮度, 调节对比度, 调节放大倍率, 产生十字线, 切换十字线颜色, 锁定影像, 手动/自动曝光, 手动/自动调焦, 调整测量网格)</p>	 <p>防静电垫子 (检测电子产品时, 防止电子元件被静电损坏)</p>
  <p>LED光源 (增加亮度, 提高成像效果, 有利于观察)</p>	  <p>测量工作台 (参照屏幕上的十字线, 移动微分头进行测量)</p>

技术参数

放大倍率	1.7X~50X(在19"显示器上)
相机像素	1M(HD720p 1280x720)
镜头直径	Ø52mm
按键功能	调节显示亮度, 调节放大倍率, 快速调节放大倍率(便于寻找观测点), 十字线, 开/关机
输出接口	DVI/HDMI
电源	电源适配器
尺寸	450x120x100mm
重量	1.1kg

标准配置

主机	1个
电源适配器	1个
DVI线(连接电脑显示器)	1个
HDMI线(连接电视)	1个

可选配件

控制盒	ISM-HD50-CTR
拍照软件	ISM-HD50-SOFTWARE
防静电垫子	ISM-HD50-PLATE
LED光源	ISM-HD50-LIGHT
测量工作台	ISM-HD50-STAGE

放大倍率、视场和焦距

放大倍率(在19"显示器上)	视场	焦距
1.7X	235x132mm	10~440mm
5X	80x45mm	50~290mm
30X	13.3x7.5mm	195~255mm
50X	8x4.5mm	200~250mm