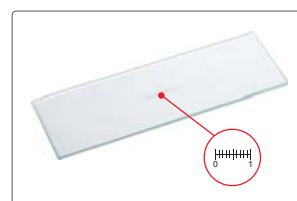


数码相机 型号 ISM-D500



转接口 $\text{Ø}23.2/\text{Ø}30\text{mm}$



校准尺(分度值 0.1mm)

- 可插入到显微镜目镜筒或显微镜相机接口中
- 带软件

技术参数

传感器	1/2.5" CMOS
像素	5M
分辨率	2592x1944或1296x972
帧速率	3fps (2592x1944)
	12fps (1296x972)
曝光	手动或自动, 曝光时间可调
信噪比	41dB
电源	USB供电
重量	400g

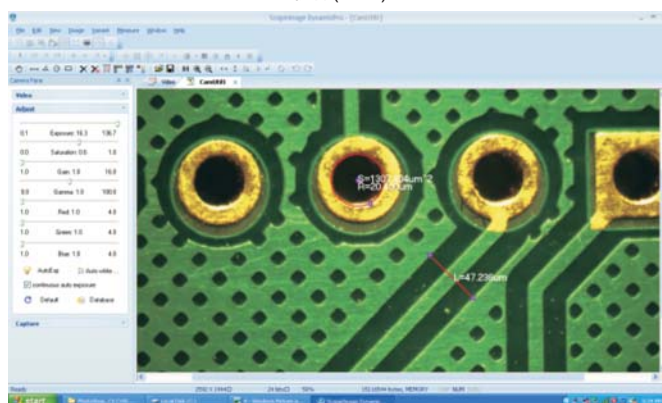
标准配置

主机	1个
中继镜 0.45X	1个
校准尺(分度值 0.1mm)	1个
转接口 $\text{Ø}23.2/\text{Ø}30\text{mm}$	1个
USB线和软件	1个

可选配件

中继镜 0.28X	ISM-DCA-AD28X
转接口 $\text{Ø}23.2/\text{Ø}30.5\text{mm}$	ISM-DCA-CON

软件(标配)



测量工具:

- 测量两点间距离或线长
- 测量角度
- 测量圆
- 测量矩形
- 校准

- 可拍照和录像
- 可调节曝光/增益/灰度/饱和度/色彩
- 图像处理: 放大/缩小, 图像翻转等